

XVIII Sesión Ordinaria

Grupo Interinstitucional y Multidisciplinario

**Acciones de Emergencia de la Declaratoria
de la Alerta por Violencia contra las
Mujeres de la Ciudad de México (DAVM)**



**Les damos la más cordial bienvenida a la XVIII Sesión Ordinaria del GIM
de la Ciudad de México.**

**Para poder dar inicio, apóyenos escribiendo en el chat su
nombre, puesto, dependencia/institución a la que pertenecen y su correo
y teléfono de contacto**

GRACIAS



GOBIERNO DE LA
CIUDAD DE MÉXICO

**Avance de las acciones de
por violencia contra las mujeres
en la Ciudad de México**

AE 2. Ley Olimpia y Creación del Banco de ADN para Uso Forense de la Ciudad de México



GOBIERNO DE LA
CIUDAD DE MÉXICO

Actividad	Meta	Avance	Observaciones
Concluir la construcción del Banco de ADN para uso forense de la CDMX	100% de construcción		Se concluyeron los Trabajos de obra de ADN para la investigación forense de la Ciudad de México
Equipar el Banco de ADN para uso forense de la CDMX	100% de equipamiento		Se realizó la entrega de la totalidad del equipamiento y del software
Cumplir con el Sistema de Gestión de la Calidad (SGC) para desarrollar los procedimientos específicos del Laboratorio de Genética Forense, la capacitación y la implementación del Sistema de Gestión de la calidad en este laboratorio por parte de la CGIFSP	100% del SGC implementado	25% avance	

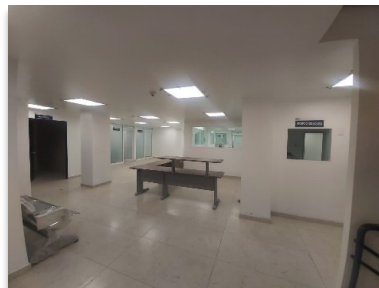
Probatorios visuales



Fachada



Accesos



Recepción

**Avance de las acciones de
por violencia contra las mujeres
en la Ciudad de México**

AE 4. Certificación de ministerios públicos, asesores jurídicos y peritos en la atención de mujeres víctimas de violencia



GOBIERNO DE LA
CIUDAD DE MÉXICO

Actividad	Meta	Avance	Observaciones
Elaborar el Modelo de Atención Integral a Víctimas (MAIV)	1 MAIV concluido	Actividad concluida	
Elaborar el programa de formación del Modelo de Atención Integral a Víctimas (MAIV)	1 programa de formación del MAIV concluido	En proceso de diseño del Módulo IV del programa de formación del MAIV	
Formación del personal ministerial y pericial en el Modelo de Atención Integral a Víctimas (MAIV)	100% del personal capacitado		Se establecerán las fechas de capacitación para todo el personal sustantivo a partir de los resultados de la prueba piloto,
Especialidad en elaboración de dictámenes periciales con perspectiva de género	1 programa de especialización concluido		La especialización se encuentra en etapa de diseño

**Avance de las acciones de
por violencia contra las mujeres
en la Ciudad de México**

AE 7. Mejora de espacios físicos y de atención a mujeres en la procuración de justicia para una atención más rápida, cálida y digna



GOBIERNO DE LA
CIUDAD DE MÉXICO

Actividad	Meta	Avance	Observaciones
Modificación de las ludotecas en las Fiscalías de Investigación Territorial de Coyoacán, Cuajimalpa, Iztacalco, Magdalena Contreras, Miguel Hidalgo, Milpa Alta y Tláhuac conforme a las observaciones realizadas por el DIF-CDMX	7 ludotecas intervenidas 7 ludotecas operando	Diagnóstico realizado	Se está en espera de la asignación de recursos por parte de la Coordinación General de Administración
Verificación por parte del Instituto de las Personas con Discapacidad (INDISCAPACIDAD) en las Fiscalías de Investigación en Coyoacán, Cuajimalpa, Iztacalco, Magdalena Contreras, Miguel Hidalgo, Milpa Alta y Tláhuac	7 dictámenes de verificación	3 dictámenes de verificación	A la fecha se han recibido 3 dictámenes de diagnóstico.
Adecuación de las agencias de las Fiscalías de Investigación Territorial para la realización de ajustes razonables para la atención de personas con discapacidad	100% de las agencias con adecuaciones de accesibilidad		Se está en espera de la asignación de recursos por parte de la Coordinación General de Administración
Capacitación al personal de las Fiscalías de Investigación Territorial relativo a la sensibilización en el trato de las personas con discapacidad. Curso-Taller denominado “Toma de Conciencia e Inclusión”	100% personal capacitado	156 personas servidoras públicas capacitadas	
Elaboración de un directorio braille con el apoyo del INDISCAPACIDAD	1 directorio en braille concluido	Actividad concluida	Se recibieron 75 impresiones, una para cada Coordinación Territorial y fueron distribuidas en las 16 Fiscalías.
Elaboración de un mapa háptico con la colaboración del INDISCAPACIDAD	1 mapa háptico concluido		Se solicitará al INDISCAPACIDAD asesoría para la elaboración del mapa.
Mejoramiento de las Fiscalías y Coordinaciones Territoriales en las Alcaldías Gustavo A. Madero e Iztapalapa.	Mejoramiento de las Fiscalías y Coordinaciones Territoriales		Se inicia el procedimiento Licitatorio para el Proyecto de Mejoramiento

**Avance de las acciones de
por violencia contra las mujeres
en la Ciudad de México**

AE 1. Creación del Registro Público de Agresores Sexuales



GOBIERNO DE LA
CIUDAD DE MÉXICO

Actividad	Meta	Avance	Observaciones
Plataforma activa y pública: https://registroagresores.cdmx.gob.mx	Plataforma en funcionamiento	100%	
Actualización de los registros de agresores sexuales	Actualización mensual	100%	66 registros públicos en total
Automatización de registros en el Sistema Informático del Sistema Penitenciario	Actualización automática de datos agresores	60%	Desarrollo a cargo de la ADIP
Evaluación de impacto por parte del INFOCDMX	Dictamen establecido	100%	INFOCDMX emitió recomendación para la óptima operación del Registro, misma que se evalúa en el área jurídica de la Secretaría de Gobierno.

**Avance de las acciones de
por violencia contra las mujeres
en la Ciudad de México**

AE 3. Fortalecer las Unidades Territoriales de Atención y Prevención de la Violencia de Género, LUNAS



GOBIERNO DE LA
CIUDAD DE MÉXICO

Actividad	Meta	Avance	Observaciones
Realizar diagnóstico sobre las condiciones de la infraestructura de las Unidades Territoriales de Atención y Prevención de la Violencia, LUNAS	19 diagnósticos	SEMUJERES y SOBSE realizaron el recorrido diagnóstico en las LUNAS Benito Juárez y Azcapotzalco.	Inversión aproximada para reacondicionamiento de espacios o mantenimiento a las LUNAS Benito Juárez y Azcapotzalco es de 8.3 millones de pesos.
Planos de la SOBSE para el reacondicionamiento de espacios y/o mantenimiento a las Unidades Territoriales de Atención y Prevención de la Violencia, LUNAS	19 planos autorizados	19 planos arquitectónicos para la propuesta de rehabilitación y/o readecuación	Se firmaron los planos para la rehabilitación y/o readecuación de las LUNAS
Reacondicionar los espacios o dar mantenimiento las Unidades Territoriales de Atención y Prevención de la Violencia, LUNAS	19 LUNAS reacondicionadas	La Secretaria de Obras reporta los siguientes avances: <ul style="list-style-type: none"> • Álvaro Obregón: 65 % • Azcapotzalco: 15% • Benito Juárez: 15% • Coyoacán: 85% • Cuajimalpa: 45% • Magdalena Contreras: 70% • Tlalpan: 14% 	

Actividad	Meta	Avance	Observaciones
<p>Revisar y publicar el Modelo de Atención Integral (MAI) para LUNAS, con la finalidad de que contemple la atención telefónica</p>	<p>1 MAI para LUNAS publicado</p>	<p>95% de avance del MAI para LUNAS</p>	<p>Integración y revisión de estilo.</p>
<p>Creación de Unidad de Detección, Atención y Seguimiento a casos en situación de violencia con nivel de riesgo feminicida y consolidación de la estrategia</p>	<p>1 Unidad creada</p>		<p>Del 7 al 11 de junio 2021, se capacitó al personal profesional PAIMEF, contratado para la consolidación de la estrategia en LUNAS, el cual inició labores el 16 de junio.</p>
<p>Apertura de una casa de pernocta para atención de casos de emergencia</p>	<p>1 Casa de Pernocta operando</p>	<p>Obra concluida</p>	<p>Del 7 al 11 de junio 2021, se capacitó al personal profesional PAIMEF (Trabajo Social), asignado a la casa de pernocta. Se cuenta con el personal de enfermería y trabajo social que va a trabajar en la casa de pernocta, la cual iniciará funcionamiento en julio 2021.</p>



Álvaro Obregón



Álvaro Obregón



Azcapotzalco



Azcapotzalco



Benito Juárez



Benito Juárez



Magdalena Contreras



Magdalena Contreras



Tlalpan



Tlalpan



Cuajimalpa



Cuajimalpa



Coyoacán



Casa de Pernocta



**Avance de las acciones de
por violencia contra las mujeres
en la Ciudad de México**

AE 5. Incrementar el número de senderos seguros del Programa “Camina Libre, Camina Segura”



GOBIERNO DE LA
CIUDAD DE MÉXICO

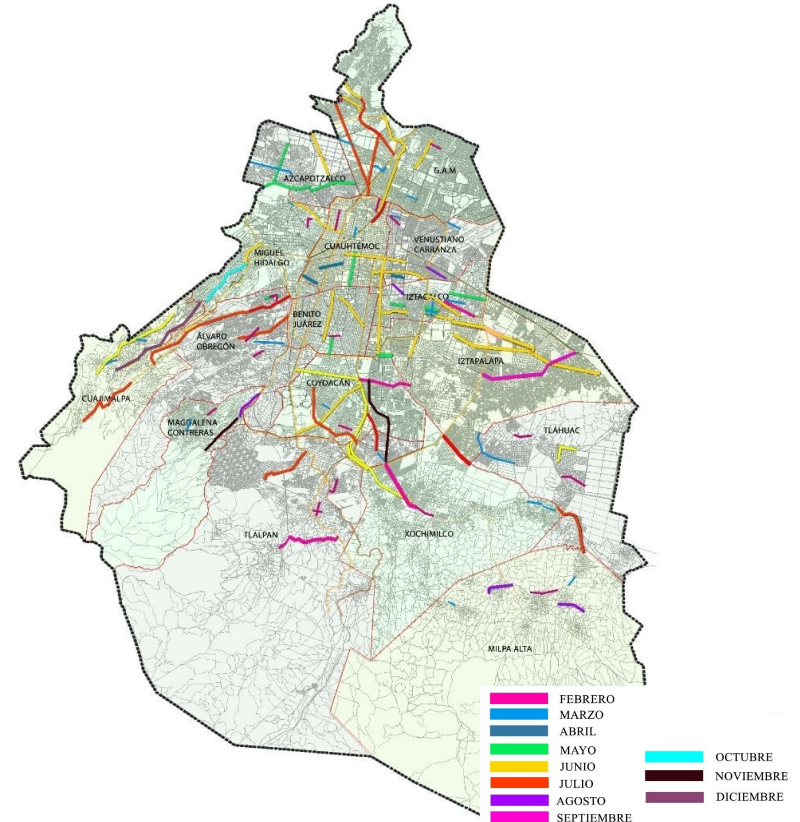
Actividad	Meta	Avance	Observaciones
Realizar intervenciones en 132 Senderos Seguros en vialidades primarias para la prevención de la violencia contra las mujeres	132 senderos intervenidos	11 senderos	Se encuentran en proceso de atención 33 senderos de los cuales 6 serán concluidos en junio 2021
Funcionalidad y mantenimiento de los 1,154 totems	1,154 totems activos	1,101 totems activos, 53 totems inactivos	Las fallas que han presentado los totems inactivos se encuentran relacionadas, principalmente, por fallas de energía eléctrica, siniestro de robo, vandalismo, percances vehiculares o daños por obra pública. es importante mencionar que no se realiza mantenimiento preventivo, sino solo correctivo.

Programa 2021

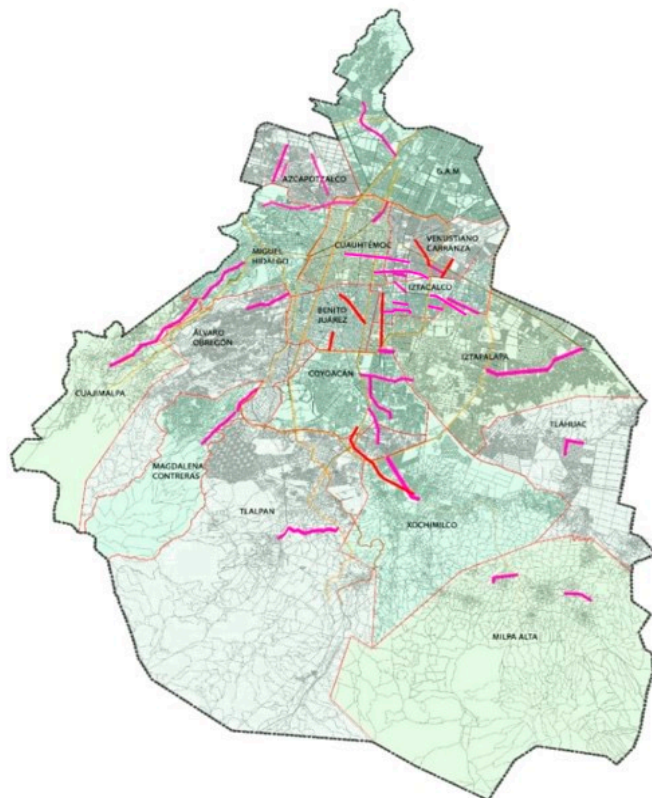
Criterios de intervención:



- Iluminación led
- Reparación de banquetas y guarniciones
- Cruces peatonales con diseño universal
- Áreas verdes
- Señalización horizontal y balizamientos
- Imagen urbana: Pintura en fachada y murales artísticos
- Botones de emergencia y cámaras de vigilancia

No. de Senderos: 132



Senderos Concluidos 2021



 SENDEROS EN PROCESO DE EJECUCIÓN
 SENDEROS CONCLUIDOS

SENDEROS SEGUROS MAYO

TRAMO	ALCALDÍA	COLONIA	SENDERO	TRAMO	DISTANCIA (km)
1	VENUSTIANO CARRANZA	IGNACIO ZARAGOZA Y FEDERAL	CALLE 47	VIADUCTO RIO DE LA PIEDAD A CALZ. IGNACIO ZARAGOZA	0.7
2	VENUSTIANO CARRANZA	FEDERAL Y MOCTEZUMA 2DA SECCIÓN	ECONOMÍA	CALZ. IGNACIO ZARAGOZA A EJE 1 NORTE	0.9
3	TLALPAN / XOCHIMILCO	CONJUNTO URBANO TLALPAN, CD. JARDÍN, EX HACIENDA COAPA, HUIPULCO, SANTA MARIA TEPEPAN, SAN PEDRO XOCHIMILCO.	TREN LIGERO	CALZ. DE TLALPAN A GLADIOLAS	6.8
4	BENITO JUÁREZ	NARVARTE PONIENTE	CUMBRES DE MALTRATA	EJE 4 SUR A EJE 6 SUR	2.7
5	VENUSTIANO CARRANZA	JARDÍN BALBUENA	GALINDO Y VILLA	CALZ. IGNACIO ZARAGOZA A FRAY SERVANDO	0.5
6	VENUSTIANO CARRANZA	MOCTEZUMA 2DA SECCIÓN	IZTACCÍHUATL	CALZ. IGNACIO ZARAGOZA A EJE 1 NORTE	1.5
7	VENUSTIANO CARRANZA	MAGDALENA MIXHUCA	MIXHUCA	FRANCISCO DEL PASO Y TRONCOSO A CONGRESO DE LA UNIÓN	1.9
8	VENUSTIANO CARRANZA	VIADUCTO PIEDAD, CAMPAMENTO 2 DE OCTUBRE, SANTA ANITA.	EJE 1 NORTE	DE CIRCUITO INTERIOR A EJE 4 OTE.	4.1
9	BENITO JUÁREZ	SANTA CRUZ ATOYAC	CUAUHTÉMOC	MUNICIPIO LIBRE A EJE 8	1
10	BENITO JUÁREZ	GENERAL ANAYA Y XOCO	CUAUHTÉMOC	EJE 8 A CIRCUITO INTERIOR	0.8
11	IZTAPALAPA	SANTA CRUZ MEYEHUALCO, SANTA MARIA AZTAHUACAN, SEGUNDA AMPLIACIÓN SANTIAGO ACAHUALTEPEC, SANTA MARTHA ACATITLA	ERMITA IZTAPALAPA	METRO CONSTITUCIÓN DE 1917 A SANTA MARTHA	7.8

28.7

SENDEROS SEGUROS 2021 EN PROCESO DE EJECUCIÓN

TRAMO	ALCALDÍA	COLONIA	SENDERO	TRAMO	DISTANCIA (km)	INTERCONEXIONES
1	CUAUHTÉMOC	PERALVILLO	CALZADA GUADALUPE, PASEO DE LA REFORMA	CIRCUITO INTERIOR A RICARDO FLORES MAGÓN (GLORIETA CUITLAHÚAC)	1.8	METROBUS L7
2	BENITO JUÁREZ	SANTA CRUZ ATOYAC	AV. CUAUHTÉMOC	DE MUNICIPIO LIBRE A CIRCUITO INTERIOR	1.75	METROBUS L3
3	VENUSTIANO CARRANZA	MAGDALENA MIXHUCA	MAGDALENA MIXHUCA	H. CONGRESO DE LA UNIÓN A FRANCISCO DEL PASO Y TRONCOSO	0.98	METRO L-4 Y 9
4	COYOACÁN	PRADO CHURUBUSCO, MEXICALCINGO, HÉROES DE CHURUBUSCO	ERMITA IZTAPALAPA	AV. RÍO CHURUBUSCO A CALZADA LA VIGA	1	METRO L-12, RTP ATENEA RUTA 1D
5	AZCAPOTZALCO	SAN MARTÍN XOCHINAHUAC, PLENITUD	AV. TEZOZÓMOC	AV. REAL DE SAN MARTÍN A 5 DE MAYO	1.95	METRO L-7, RTP ATENEA RUTA: 12
6	ÁLVARO OBREGÓN	BELLAVISTA, MOLINO SANTO DOMINGO, PARAISO, LA CONCHITA	AV. CAMINO REAL A TOLUCA	ANTIGUA VIA A LA VENTA A AUTOPISTA URBANA NORTE	3.7	METRO L-1
7	ÁLVARO OBREGÓN	STA MARÍA NONOALCO	AV. SANTA LUCIA	CALZADA DE LOS CORCELES A CALLE JACOBO CALLOT	4.5	METRO L-1
8	GUSTAVO A. MADERO	LINDAVISTA NORTE, CANDELARIA TICOMÁN, LA PASTORA	TICOMÁN, MIGUEL BERNARD, PUERTO MAZATLAN	CUAUTEPEC A AV. TICOMÁN (CETRAM INDIOS VERDES)	5.5	CABLEBUS L1
9	IZTACALCO	FUENTES DE SANTA ANITA EL RANCHITO	AV. COYUYA	VIADUCTO (METRO SANTA ANITA) A EJE 4 SUR (METRO COYUYA)	1.1	METRO L-4 Y 9
10	MAGDALENA CONTRERAS	HÉROES DE PADIERNA, SAN JERÓNIMO	AV. MÉXICO, AV. CONTRERAS	CALLE OAXACA A PERIFÉRICO SUR	3	RTP ATENEA RUTA 128
11	MILPA ALTA	SAN PEDRO ACTOPAN	SAN PEDRO ACTOPAN	AV MIGUEL HIDALGO Y JUSTO SIERRA	1.2	RTP ATENEA RUTA 143
12	MILPA ALTA	SAN JUAN TEPENAHUAC	AV. ESPAÑA	PROLONGACIÓN NUEVO MÉXICO A CALLE VICENTE GUERRERO	1.6	RTP ATENEA RUTA 143
13	VENUSTIANO CARRANZA	VALENTIN GOMÉZ FARIAS	AV. 8	CIRCUITO INTERIOR A CALLE 47	1.1	METRO L9, L5,
14	COYOACÁN	CULHUACÁN	CALZADA TAXQUEÑA	CALZADA DE TLALPAN A AV. CANAL NACIONAL	3.4	METRO L-2 Y 12, RTP ATENEA RUTA 143
14	IZTAPALAPA	CULHUACÁN	CALZADA TAXQUEÑA	AV. CANAL NACIONAL A AV. TLÁHUAC	0.6	METRO L-2 Y 12, RTP ATENEA RUTA 143
15	IZTACALCO	EL RECREO, AGRÍCOLA ORIENTAL	AV. FERROCARRIL DE RÍO FRIO	RÍO CHURUBUSCO A AV. CANAL DE TEZONTLE	2.3	METROBUS L-3
16	TLALPAN	SAN MIGUEL AJUSCO, SAN MIGUEL XICALCO	AV. MÉXICO AJUSCO	MIGUEL HIDALGO A CARRETERA FEDERAL A CUERNAVACA	5.1	RTP ATENEA RUTA 134C
17	TLALPAN	PRADO COAPA	AV. DIVISIÓN DEL NORTE	HACIENHA HUEYAPAN A CAZADA DEL HUESO	1.5	RTP ATENEA RUTA 134C, 134D
18	XOCHIMILCO	SAN PEDRO Y SAN LORENZO	AV. PROLONGACIÓN DIVISIÓN DEL NORTE	PERIFÉRICO A 16 DE SEPTIEMBRE	3.9	TREN LIGERO
19	MIGUEL HIDALGO	BOSQUES DE LAS LOMAS	BOSQUES DE LA REFORMA	PASEO DE LA REFORMA A AV STIM	4.7	METROBUS L7
20	MAGDALENA CONTRERAS	SAN JERÓNIMO ACULCO, LA MAGDALENA	AV. SAN FRANCISCO	ÁLVARO OBREGÓN A FERROCARRIL DE CUERNAVACA	2.5	RTP ATENEA RUTA 128
21	COYOACÁN	COAPA, CAMPESTRE CHURUBUSCO	AV. MIRAMONTES	AV. TAXQUEÑA A PERIFÉRICO	3.1	METRO L-2, RTP ATENEA RUTA 143
22	TLÁHUAC	SELENE 1RA, 2DA SECCIÓN	EJE 10 SANTA CATARINA Y MONTES DE LA CORDILLERA	AV. TLÁHUAC A ESTANISLAO RAMÍREZ RUIZ	3.1	METRO L- 12
23	CUAJIMALPA	CONTADERO, CUAJIMALPA	VERACRUZ, JOSE MARÍA CASTORENA, JESÚS DEL MONTE	PROLONGACION 16 DE SEPTIEMBRE Y JULIAN ADAME	3.15	RTP ATENEA RUTA 34B

SENDEROS SEGUROS 2021 EN PROCESO DE EJECUCIÓN

TRAMO	ALCALDÍA	COLONIA	SENDERO	TRAMO	DISTANCIA (km)	INTERCONEXIONES
24	AZCAPOTZALCO	SAN MARTÍN XOCHINAHUAC, PLENITUD	AV. TEZOZÓMOC	AV. REAL DE SAN MARTÍN A 5 DE MAYO	1.05	METROBUS L6 y 7
25	AZCAPOTZALCO	MIGUEL HIDALGO, SANTA CRUZ ACAYUCAN	CAMINO A STA. LUCIA 5 DE MAYO, CALLE SALONICA	CALZADA LA NARANJA A AV. DE LAS GRANJAS	3.4	METROBUS L7
26	AZCAPOTZALCO	REYNOSA TAMAULIPAS, SANTO TOMAS , SANTO DOMINGO	AV REFINERIA AZCAPOTZACO- ANTIGUA CALZADA DE GUADALUPE	AQUILES SERDÁN A AV. LAS GRANJAS	2.8	METRO L7
27	AZCAPOTZALCO	SANTA BARBARA Y SANTO TOMAS	AV. DE LAS GRANJAS	AV. FORTUNA A PONIENTE 156	2	METRO L6
28	IZTACALCO	REFORMA IZTACCIHUATL, SANTIAGO NORTE	AV. SANTIAGO	CALZADA DE LA VIGA A AV. PLUTARCO ELÍAS CALLES	1.1	METRO L8
29	IZTACALCO	AGRIOLA ORIENTAL	OTE 108	EJE 4 ORIENTE A RIO CHURUBUSCO	1.1	METRO L8
30	IZTACALCO	RAMOS MILLAN, RECREO	SAN RAFAEL ATLIXCO	RIO CHURUBUSCO A ROJO GÓMEZ	2.9	METRO L8, METROBUS L5
31	IZTACALCO	MILITAR MARTE, SANTIAGO SUR, CAMPAMENTO 2, JARDINES TECMA	PLAYA ERIZO, AV. JUAN N. ÁLVAREZ	CALZADA DE LA VIGA A AV. ANDRÉS MOLINA ENRIQUEZ	3.1	METRO L8, METROBUS L5
32	CUAUHTÉMOC - VENUSTIANO CARRANZA	TRÁNSITO Y JARDÍN BALBUENA	AV. DEL TALLER	CALZADA SAN ANTONIO ABAD A AV. JESÚS GALINDO Y VILLA	3.9	METROBUS L4
33	CUAUHTÉMOC - VENUSTIANO CARRANZA	JARDÍN BALBUENA, DOCTORES	LORENZO BOUTURINI	AV. CUAUHTÉMOC A FRANCISCO DEL PASO Y TRONCOSO	4.4	METROBUS L5





Actividad	Meta	Avance	Observaciones
Apoyar proyectos ciudadanos de mejoramiento y rescate de espacios públicos ubicados en barrios, colonias, pueblos y unidades habitacionales para generar senderos seguros en vialidades secundarias	167 proyectos financiado	76 proyectos de los cuales 35 son Senderos Seguros con un monto asignado de \$20,800,000.00 (veinte millones ochocientos mil pesos)	41 restantes están por definir componente por lo que aumentarían el número de senderos



**Firma de Convenio
en la Col. Ajusco Huayamilpas de la
Alcaldía Coyoacán**

**Recorrido de equipo Tequio Barrio
con los integrantes del comité y
el prestador de servicios en la
Col. Martín Carrera de la
Alcaldía Gustavo A. Madero**



**Avance de las acciones de
por violencia contra las mujeres
en la Ciudad de México**

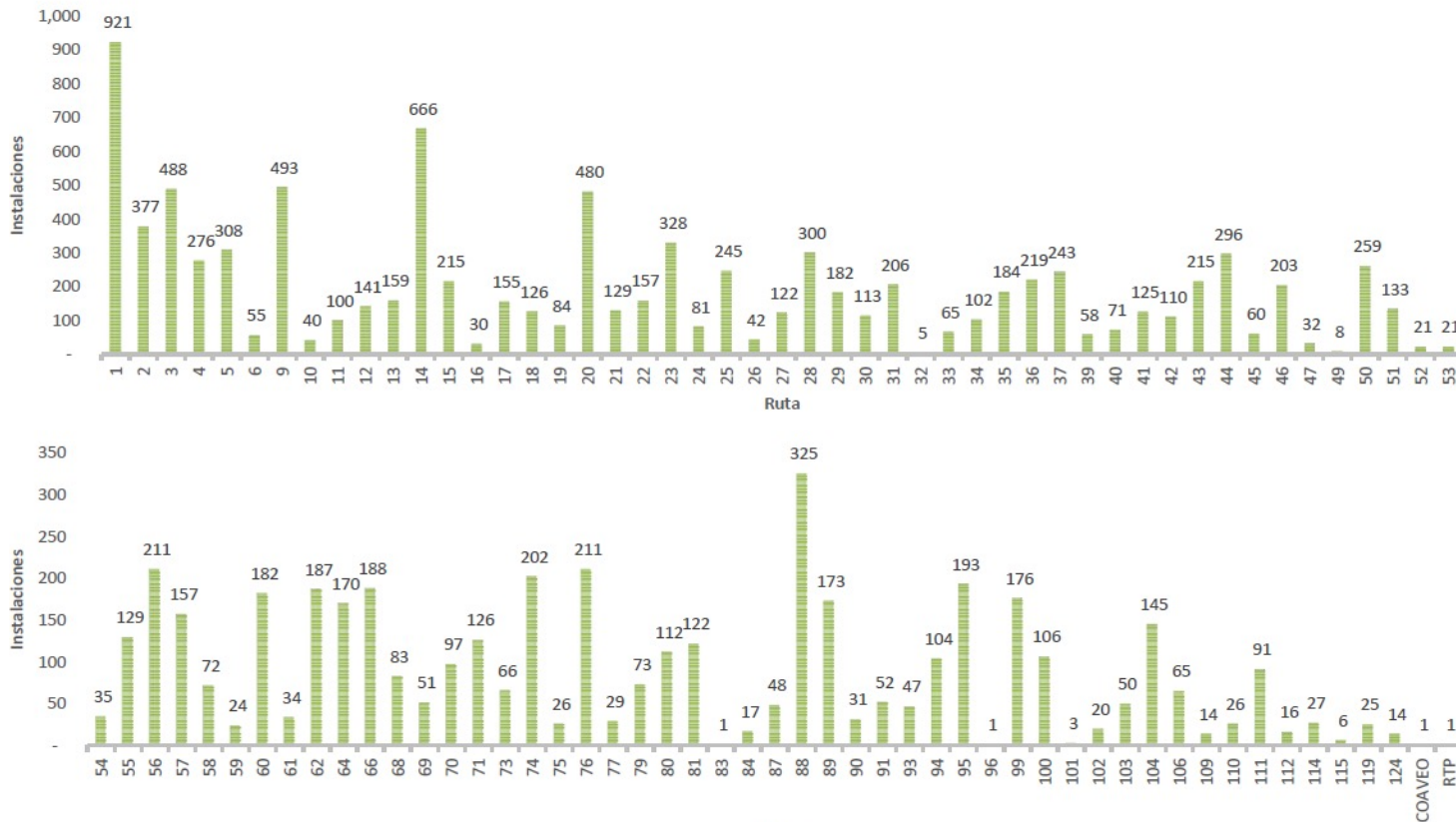
AE 6. Fortalecer las acciones del Programa “Viajemos Seguras y Protegidas”.



GOBIERNO DE LA
CIUDAD DE MÉXICO

Actividad	Meta	Avance	Observaciones
Protocolo de actuación para primeros respondientes ante casos de acoso sexual y violencias sexuales en el Sistema Integrado de Transporte.	1 protocolo implementado	50%	Pendiente revisión operativa del Protocolo (SSC) y diseño del programa de capacitación.
Capacitación de primeros respondientes en el protocolo de actuación ante casos de acoso sexual y violencias sexuales en el Sistema Integrado de Transporte	10% primeros respondientes capacitados	Actividad sin iniciar	
Capacitación en materia de género para los operadores de los Organismos del Sistema Integrado de Transporte Público	100% del personal operador capacitado	Aún no se inicia la capacitación	
Instalación de kits de GPS y cámaras para unidades de transporte concesionado	100% de kits instalados (15,500 kits)	89% (13,814 kits)	
Adecuación de las instalaciones de CETRAM con perspectiva de género (mejoras en iluminación, superpostes, accesibilidad, señalética)	4 CETRAMs adecuados	25%	Actividades parciales en Coyuya, Periférico Oriente, Chapultepec, Pantitlán
Apertura de 5 Módulos Viaja Segura en las estaciones del STC Metro: Balderas, Hidalgo, La Raza, Pantitlán y Pino Suárez	5 módulos		Continua apoyo de manera telefónica sin apertura de los módulos por el semáforo.
Implementar una estrategia integral de difusión de manera interinstitucional, sobre los servicios de prevención y atención inmediata a las mujeres en situación de violencia sexual y otras de género en el transporte en la Ciudad de México	1 estrategia de difusión	100%	En proceso de implementación en unidades de RTP, STE y transporte concesionado.

Total de kits de seguridad instalados por ruta



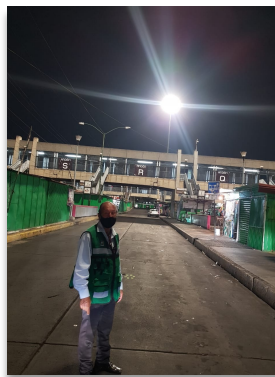
Difusión de los servicios de prevención y atención inmediata a las mujeres en situación de violencia sexual y otras de género en el transporte en la Ciudad de México



ACCIONES EN CETRAM COYUYA, PERIFÉRICO ORIENTE, CHAPULTEPEC Y PANTITLÁN



CETRAM CHAPULTEPEC
Instalación de luminarias bajo cobertizo



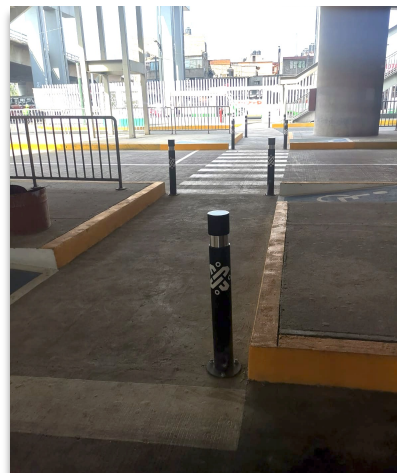
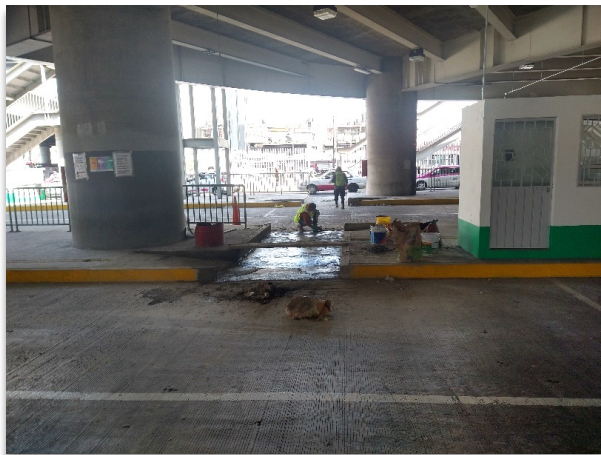
CETRAM PANTITLÁN
Atención a superpostes



CETRAM COYUYA
Pasos seguros y accesibilidad



ACCIONES EN CETRAM COYUYA, PERIFÉRICO ORIENTE, CHAPULTEPEC Y PANTITLÁN



CETRAM COYUYA
Pasos seguros y accesibilidad

**Avance de las acciones de
por violencia contra las mujeres
en la Ciudad de México**

AE 8. Establecer una estrategia de formación integral de cuerpos policiales



GOBIERNO DE LA
CIUDAD DE MÉXICO

AE 8. Establecer una estrategia de formación integral de cuerpos policiales Secretaría de Seguridad Ciudadana, Secretaría de las Mujeres

Actividad	Meta	Avance	Observaciones
Formación continua “Seguridad y Derechos Humanos”	3,500 personas capacitadas	2,555 personas	En la tercera semana de junio concluyó proceso, la información se integrará en el siguiente informe.
Formación continua “Género”	3,000 personas capacitadas	1,014 personas	
Formación inicial del personal policial (PEG y DDHH)	2,000 nuevos ingresos	1,017 policías preventivos/as	Formación en la UNIPOL. La última generación consta de 243 personas graduadas.
Nuevos procesos de selección para jefas/jefes de cuadrante	700 personas postulantes	183 postulantes	
Capacitación a Jefas y Jefes de sector	94 personas	104 personas	
Capacitación a personal mando	332 personas mando	Inició en la tercera semana de junio	
Diplomado de actuación policial y atención a víctimas con PEG	Depende de las condiciones por contingencia sanitaria	65 mujeres policías	Se coordinan acciones para nuevo grupo de formación
Curso a distancia “Acceso a la Justicia con PEG” de 12 horas de duración (SEMujeres).	160 personas capacitadas	35 policías, (32 mujeres y 3 hombres)	El curso tiene como base la ruta crítica de acceso a la justicia y se implementan los enfoques de PG e interseccionalidad. SEMujeres continúa con la capacitación.

Actividad	Meta	Avance	Observaciones
Formar de manera integral a los cuerpos policiales con Perspectiva de Género y de Derechos Humanos	3,500 elementos del cuerpo policial	100% del personal capacitado	

**Avance de las acciones de
por violencia contra las mujeres
en la Ciudad de México**

AE 10. Creación de la Unidad Especializada de Género para la atención integral y oportuna de delitos cometidos en contra de las mujeres



GOBIERNO DE LA
CIUDAD DE MÉXICO

Actividad	Meta	Avance	Observaciones
Capacitación al personal de la UEG	3 procesos de capacitación	2 capacitaciones	<p>“Herramientas para la aplicación de la PEG en los procesos de investigación de la UEG ed la SSC de la CDMX”.</p> <p>“El principio de igualdad y no discriminación en los DH”.</p>
Difusión de la UEG y sensibilización sobre violencia laboral contra mujeres policías	200 pláticas 5 acciones de difusión	317 personas en 7 pláticas de difusión e informativas	La coordinación para las acciones de difusión se reanuda una vez concluido el periodo electoral.
Apoyos a la FJG CDMX		34 apoyos	Para la denuncia de las mujeres víctimas de delitos por personal policial.
Carpetas de Investigación Administrativa iniciadas		111 de enero al 15 de junio (444 desde el 11 de diciembre de 2019)	Otras acciones para la atención 367.

**Avance de las acciones de
por violencia contra las mujeres
en la Ciudad de México**

AE 11. Generar campañas masivas para visibilizar y sensibilizar a la sociedad respecto del problema de la violencia hacia las mujeres



GOBIERNO DE LA
CIUDAD DE MÉXICO

Actividad	Meta	Avance	Observaciones
Reforzamiento en la difusión de la campaña masiva NO ESTÁS SOLA de Gobierno de la Ciudad	1 campaña masiva	100%	La difusión se lleva a cabo a través de redes sociales oficiales y sitios web .cdmx
Conceptualización de mensajes para campaña de difusión masiva y propuesta de imagen sobre la No Violencia contra niñas, adolescentes, mujeres jóvenes y adultas mayores.	1 campaña masiva	40%	Se trabaja sobre un glosario y propuesta de imagen