
Acciones de Emergencia de la Declaratoria de la Alerta por Violencia contra las Mujeres de la Ciudad de México (DAVM)

XXXVI Sesión Ordinaria
Grupo Interinstitucional y Multidisciplinario

29 de mayo de 2024



GOBIERNO DE LA
CIUDAD DE MÉXICO

CIUDAD **INNOVADORA**
Y DE **DERECHOS**

GOBIERNO CON
ACENTO SOCIAL



AE1. Presentar la iniciativa de Ley para la creación del Registro de Agresores Sexuales



Indicadores de gestión				
No.	Actividad	Meta	Plazo de cumplimiento	Avance
1	Establecer y definir ruta de registro mediante lineamientos	1 Documento publicado	1er semestre	Sin avance
2	Mantener actualizado el Registro conforme a las sentencias que causaron ejecutorias del poder judicial	100% de solicitudes del poder judicial cargadas en la plataforma	Anual	100% 8 registros en 2024



AE2.1. Exhortar el Congreso de la Ciudad de México para la aprobación de la iniciativa llamada “Ley Olimpia”, que sanciona el acoso y la violencia digital



Indicadores de impacto			
No.	Indicador	Periodicidad de medición	Avance
1	Variación porcentual de víctimas que reciben medidas de protección	Anual	Los Centros de Justicia de las Mujeres aumentó el número de medidas de protección en casos de violencia digital sexual*: En 2023 se otorgó 1 medida de protección en comparación con las 17 medidas de protección otorgadas entre enero y abril de 2024

* Medidas de protección previstas en las fracciones XIV y XV de la Ley de Acceso a las Mujeres a una Vida Libre de Violencia de la CDMX



AE2.2. Exhortar al Congreso de la Ciudad de México para la aprobación de la iniciativa de ley por la que se crea el Banco de ADN para uso forense para la persecución de delito sexuales



Indicadores de gestión				
No.	Actividad	Meta	Plazo de cumplimiento	Avance
1	Reuniones de trabajo de la Coordinación Interinstitucional de Operación y Supervisión del Banco de Perfiles Genéticos	Dos Sesiones Ordinarias	Anual	Primera reunión de trabajo está programada para la primera quincena de junio de 2024



AE3. Fortalecer las Unidades Territoriales de Atención y Prevención de la Violencia de Género, LUNAS



Indicadores de gestión				
No.	Actividad	Meta	Plazo de cumplimiento	Avance
1	Implementar el modelo de Regulación Emocional (MIRE) por parte del área de psicología	Atender 100% de las mujeres que se integren a los grupos con el Modelo MIRE	Anual	60% está por imprimirse los materiales para la correcta implementación en grupo así como actualizaciones metodológicas
2	Formación continua al personal de Trabajo Social de las LUNAS	Capacitación al 100% del personal del área social en el nuevo modelo de atención social	Primer trimestre	10%, se está completando el procesos de publicación del Modelo de Atención Social
3	Actualización a las áreas jurídica, social y psicología del personal de LUNAS en temas relacionados a sus áreas	Capacitación al 100% del personal	Anual	10% se han elaborado las propuestas de capacitación con programas federales



AE4. Enviar la propuesta para incorporar la iniciativa de la ley de la Fiscalía la obligación de certificar a misterios públicos, asesores jurídicos y peritos en la atención de mujeres víctimas de violencia



Indicadores de gestión				
No.	Actividad	Meta	Plazo de cumplimiento	Avance
1	Certificación de Policías de Investigación	Certificación de Policías de investigación	30/09/2024	80%
2	Planeación estratégica para la certificación de agentes del ministerio público	Documento de planeación	13/09/2024	67%
3	Planeación estratégica para la certificación de peritos y Asesores Jurídicos	Documento de planeación	13/09/2024	67%



AE5. Incrementar el número de Senderos Seguros del Programa “Camina Libre, Camina Segura”



Indicadores de gestión

No.	Actividad	Meta	Plazo de cumplimiento	Avance
1	Construcción de Senderos Seguros	200 km	Anual	51 %



SENDEROS SEGUROS 2024

NO.	ALCALDÍA	VIALIDAD	TRAMO	KM	AVANCE %
1	ÁLVARO OBREGÓN	EJE 5 SUR	EJE 5 PONIENTE A ANILLO PERIFÉRICO	0.947	100%
2	ÁLVARO OBREGÓN	BARRANCA DEL MUERTO	CALZADA DE LOS LEONES A CIRCUITO INTERIOR RÍO MIXCOAC	2.05	100%
3	ÁLVARO OBREGÓN	CALZADA DE LAS ÁGUILAS	ANILLO PERIFÉRICO A AV. CENTENARIO	7.52	70%
4	ÁLVARO OBREGÓN	CAMINO REAL A TOLUCA	ANILLO PERIFÉRICO (ADOLFO LÓPEZ MATEOS) A 1 DE NOVIEMBRE	2.04	80%
5	ÁLVARO OBREGÓN	CAMINO A SANTA FE	1 DE NOVIEMBRE A TAPATÍOS	1.35	0%
6	ÁLVARO OBREGÓN	VASCO DE QUIROGA	TAPATIOS A GLORIETA JAVIER BARROS SIERRA	3.22	0%
7	ÁLVARO OBREGÓN	CAMINO AL DESIERTO DE LOS LEONES	INSURGENTES A EJE 4 PONIENTE	0.442	0%
8	AZCAPOTZALCO	AV. ÁQUILES SERDÁN	CALZADA DE LAS ARMAS A CALLE PRIMAVERA	5.83	100%
9	BENITO JUÁREZ	AV. PLUTARCO ELÍAS CALLES	EJE 7 SUR (MUNICIPIO LIBRE) A EJE 8 SUR (ERMITA IZTAPALAPA)	0.874	100%
10	BENITO JUÁREZ	EJE 5 SUR	ANILLO PERIFÉRICO BLVR. ADOLFO LÓPEZ MATEOS A AV. PDTE. PLUTARCO ELÍAS CALLES	6.1	0%
11	BENITO JUÁREZ	EJE 7 SUR	ANILLO PERIFÉRICO BLVR. ADOLFO LOPEZ MATEOS A AV. PDTE. PLUTARCO ELÍAS CALLES	5.77	0%
12	COYOACÁN	VIADUCTO TLALPAN	CALZ. DE TLALPAN A CALZ. ACOXPA	0.682	25%
13	COYOACÁN	EJE 9 SUR	AV. UNIVERSIDAD A CANAL NACIONAL	7.18	0%
14	COYOACÁN	EJE 2 ORIENTE	EJE 8 SUR (CALZ. ERMITA IZTAPALAPA) A CANAL NACIONAL	0.801	0%
15	COYOACÁN	AV. AZTECAS	EJE 10 SUR (PEDRO ENRÍQUEZ UREÑA) A AV. DEL IMÁN	3.1	50%
16	CUAJIMALPA	CARR. AL OLIVO	LOMA DE LA PALMA A AV. NOCHE DE PAZ	1.19	100%
17	CUAJIMALPA	PROL. PASEO DE LOS LAURELES	PASEO DE LAS LILAS A LOMAS DEL RECUERDO	2.51	90%
18	CUAUHTÉMOC	EJE 3 PONIENTE	CIRCUITO INTERIOR (CALZ. MELCHOR OCAMPO) A VIADUCTO MIGUEL ALEMÁN	1.57	0%
19	CUAUTÉMOC	EJE 1 NORTE	CIRCUITO INTERIOR (INSTITUTO TÉCNICO INDUSTRIAL) A EJE 1 ORIENTE (VIDAL ALCOCER)	4.4	100%
20	CUAUTÉMOC	EJE 2 NORTE	CIRCUITO INTERIOR (RÍO CONSULADO) A EJE 1 ORIENTE (AV. DEL TRABAJO)	4.05	30%
21	CUAUTÉMOC	EJE 1 SUR	CIRCUITO INTERIOR (CALZ. MELCHOR OCAMPO) A EJE 1 ORIENTE (ANILLO DE CIRCUNVALACIÓN)	5.52	100%
22	CUAUTÉMOC	EJE 1-A SUR	EJE 1 PONIENTE (AV. CUAUHTÉMOC) A EJE 1 ORIENTE (ANILLO DE CIRCUNVALACIÓN)	3	91%
23	GAM	EJE 3 NORTE	EJE 1 PONIENTE (CALZ. VALLEJO) A AV. 602	6.52	65%



SENDEROS SEGUROS 2024

NO.	ALCALDÍA	VIALIDAD	TRAMO	KM	AVANCE %
24	GAM	EJE 4 NORTE	EJE 1 PONIENTE A EJE 5 NORTE	7.13	0%
25	GAM	INSURGENTES	CIRCUITO INTERIOR (AV. RÍO CONSULADO) A AV. ACUEDUCTO	4.81	0%
26	GAM	AV. 3-A	SAN JUAN IXTACALA (LÍMITE D.F.) A EJE 1 PONIENTE (CALZADA VALLEJO)	1.29	0%
27	IZTACALCO	EJE 5 SUR	AV. PDTE. PLUTARCO ELÍAS CALLES A EJE 2 ORIENTE CALZ. DE LA VIGA	1.27	0%
28	IZTACALCO	EJE 6 SUR	AV. PDTE. PLUTARCO ELÍAS CALLES A EJE 2 ORIENTE CALZ. DE LA VIGA	1.27	0%
29	IZTACALCO	CALLE 2	PROSPERIDAD A ZARAGOZA	1.8	2%
30	IZTACALCO	CALLE 5	CHURUBUSCO A ZARAGOZA	2.2	2%
31	IZTACALCO	AÑIL	EJE 3 ORIENTE A EJE 3 SUR	2.7	0%
32	IZTACALCO	AV. CORUÑA	TLALPAN A CALZADA DE LA VIGA	1.2	90%
33	IZTACALCO	CANAL DE OHTENCO	CALLEJON 2 MORELOS A AV SANTIAGO	0.56	0%
34	IZTACALCO	CALZ. IGNACIO ZARAGOZA	ANILLO PERIFERICO CALLE 7 A EJE 8 SUR CALZ. ERMITA IZTAPALAPA	7.68	100%
35	IZTACALCO	CALZADA IGNACIO ZARAGOZA	EJE 4 ORIENTE CANAL DE RIO CHURUBUSCO A ANILLO PERIFERICO CALLE 7	2.31	95%
36	IZTACALCO	EJE 1 NORTE	EJE 4 ORIENTE CANAL RÍO CHURUBUSCO A ANILLO PERIFÉRICO	1.76	100%
37	IZTACALCO	AV. GIRASOL	CORDILLERAS A CHURUBUSCO	1	100%
38	IZTACALCO	CALLE EDUARDO JENNER	FEDERICO BATING A SUR 121	0.24	100%
39	IZTACALCO	CALZADA DE LA VIGA	AV JUAN ALVAREZ A GUILLERMO PRIETO	0.62	100%
40	IZTACALCO	CANAL DE TEZONTLE	EJE 3 OTE A PASCUAL OROZCO	0.6	100%
41	IZTACALCO	CDA SANTIAGO	ANDRÉS MOLINA ENRIQUEZ A AV SANTIAGO	0.27	100%
42	IZTACALCO	CDA. CUAUHTÉMOC	JESUS URUETA A SANTOAGO RAMON Y CAJAL	0.11	100%
43	IZTACALCO	CALZ. DE LA VIGA	CALLE XICALTONGO A VIADUCTO RÍO DE LA PIEDAD	0.86	100%
44	IZTAPALAPA	EJE 5 SUR	EJE 2 ORIENTE CALZ. DE LA VIGA A AUTOPISTA MÉXICO PUEBLA	16.3	20%
45	IZTAPALAPA	EJE 7 SUR	AV. PRESIDENTE PLUTARCO ELÍAS CALLES A CIRCUITO INTERIOR (RIO CHURUBUSCO)	1.15	0%
46	IZTAPALAPA	EJE 7-A SUR	AV. PDTE. PLUTARCO ELIAS CALLES A CIRCUITO INTERIOR (RIO CHURUBUSCO)	1	0%



SENDEROS SEGUROS 2024

NO.	ALCALDÍA	VIALIDAD	TRAMO	KM	AVANCE %
47	MAGDALENA CONTRERAS	CAMINO SANTA TERESA	CALLE MÉXICO A ANILLO PERIFÉRICO	0.6	100%
48	MAGDALENA CONTRERAS	AV. SAN BERNABÉ	ANILLO PERIFÉRICO A AV. AZTECAS	5.99	100%
49	MAGDALENA CONTRERAS	AV. SAN JERÓNIMO	AV. LUIS CABRERA A EMILIANO ZAPATA	3.25	100%
50	MIGUEL HIDALGO	EJE 4 SUR	CIRCUITO INTERIOR (AV. PATRIOTISMO) A DIVISIÓN DEL NORTE	1.45	28%
51	MIGUEL HIDALGO	AV. NUEVO LEÓN	BENJAMÍN FRANKLIN A VIADUCTO MIGUEL ALEMÁN	0.42	100%
52	MIGUEL HIDALGO	VIADUCTO MIGUEL ALEMÁN	ANILLO PERIFÉRICO (BLVR. ADOLFO LÓPEZ MATEOS) A AV. INSURGENTES	2.17	0%
53	MIGUEL HIDALGO	AV. ÁQUILES SERDÁN	CALLE PRIMAVERA A CALZ. MÉXICO TACUBA	0.58	0%
54	MIGUEL HIDALGO	AV. RÍO SAN JOAQUÍN	LÍMITE DEL ESTADO DE MÉXICO (INGENIEROS MILITARES) A CALZ. GRAL. MARIANO ESCOBEDO	4.04	27%
55	MIGUEL HIDALGO	EJE 3 PONIENTE THIERS	AV. RÍO SAN JOAQUÍN A CTO. INTERIOR CALZ. MELCHOR OCAMPO	0.37	40%
56	MIGUEL HIDALGO	AV. EJERCITO NACIONAL	CIRCUITO INTERIOR (CALZ. MELCHOR OCAMPO) A ANILLO PERIFÉRICO (BLVR. MANUEL ÁVILA CAMACHO)	4.61	0%
57	MIGUEL HIDALGO	MIGUEL DE CERVANTES SAAVEDRA	PERIFÉRICO A RÍO SAN JOAQUÍN	2.69	0%
58	MILPA ALTA	CARRETERA LIBRE MILPA ALTA-OAXTEPEC	LÍMITE DEL DF. A SAN PEDRO ACTOPAN	4.59	0%
59	TLÁHUAC	LA TURBA	AV. TLÁHUAC A GUILLERMO PRIETO	3.92	99%
60	TLÁHUAC	AV. TLÁHUAC-TULYEHUALCO	CALZ. TLÁHUAC-CHALCO A DIVISIÓN DEL NORTE	1.67	0%
61	TLÁHUAC	CANAL RÍO AMECAMECA	LIRIOS A CUAUHTEMOC	1.32	0%
62	TLÁHUAC	TOMÁS ELENA	ISIDRO TAPIA A FRANCISCO VILLA	0.41	15%
63	TLÁHUAC	JOSÉ NAVA	EJE 10 SUR A ANTONIO ÁLDAMA	0.46	5%
64	TLÁHUAC	INDEPENDENCIA	DE LAS PUERTAS A MIGUEL HIDALGO (SAN FRANCISCO)	0.88	0%
65	TLÁHUAC	HORACIO SOBARZO	SAN RAFAEL ATLIXCO A CAMINO REAL	0.84	0%
66	TLÁHUAC	AIDA	LA TURBA A ESTEBA AEDI	1.26	0%
67	TLÁHUAC	MARLIN	LA TURBA A AL TÉRMINO DE LA CALLE	0.75	0%
68	TLÁHUAC	MORELOS	DE GUADALAJARA A CUAUHTEMOC	0.73	100%
69	TLÁHUAC	CALMECAC	CARRETERA MIXQUIC CHALCO A CAMINO REAL A XOLOCALCO	0.71	100%



SENDEROS SEGUROS 2024

NO.	ALCALDÍA	VIALIDAD	TRAMO	KM	AVANCE %
67	TLÁHUAC	MARLIN	LA TURBA A AL TERMINO DE LA CALLE	0.75	0%
68	TLÁHUAC	MORELOS	DE GUADALAJARA A CUAUHEMOC	0.73	100%
69	TLÁHUAC	CALMECAC	CARRETERA MIXQUIC CHALCO A CAMINO REAL A XOLOCALCO	0.71	100%
70	TLÁHUAC	FELIPE ÁNGELES	FERNANDO MONTES DE OCA A EMBARCADERO SAN AGUSTIN	0.23	100%
71	TLÁHUAC	HANSEL Y GRETEL	RICARDO MONGES A AV. TLÁHUAC	0.6	100%
72	TLÁHUAC	SAN RAFAEL ATLIXCO	INDEPENDENCIA A CAMINO REAL	0.212	100%
73	TLÁHUAC	CALLE ESCORPENA	RENO A AV. TLAHUAC	0.42	100%
74	TLÁHUAC	LOS OLIVOS	RENO A AV. TLAHUAC	0.37	100%
75	TLALPAN	CAMINO SANTA TERESA	ZACATEPETL A AV. INSURGENTES SUR	0.824	100%
76	TLALPAN	VIADUCTO TLALPAN	CALZ. ACOXPA A AUTOPISTA MÉXICO CUERNAVACA	3.98	100%
77	TLALPAN	EJE 2 ORIENTE	CALZ. DEL HUESO A ANILLO PERIFÉRICO ADOLFO RUIZ CORTINES	2.26	81%
78	TLALPAN	CALZADA ACUEDUCTO	CALZADA DE TLALPAN A VIADUCTO TLALPAN	0.87	0%
79	TLALPAN	CALZ. DEL HUESO	AV. CANAL NACIONAL A AV. EL BORDO	4.15	0%
80	VENUSTIANO CARRANZA	EJE 2 NORTE	EJE 1 ORIENTE (AV. DEL TRABAJO) A AV. OCEAÑIA	3.75	100%
81	XOCHIMILCO	CALLE MORELOS	DE AV. MIGUEL HIDALGO A CARRETERA XOCHIMILCO SAN PABLO	0.82	100%
82	XOCHIMILCO	CALLE MIGUEL HIDALGO	DE CALLE MORELOS A ESQUINA CARRETERA	0.8	100%
83	XOCHIMILCO	ANTIGUO CAMINO A SAN PABLO	DE SAN LUCAS XOCHIMANCA A CALLE XOCHIMILCO	1.47	100%
84	XOCHIMILCO	AV. ACUEDUCTO	DE CRUCERO LA NORIA A CAMINO A SAN PABLO	1.2	100%
85	XOCHIMILCO	CARRETERA LIBRE MÉXICO-OAXTEPEC	CALLE TEPANYECA A CAMINO REAL A SAN PEDRO ATOCPAN	3.25	51%
86	XOCHIMILCO	AV. TLÁHUAC-TULYEHUALCO	CALZ. TLÁHUAC-CHALCO A AV. AQUILES SERDÁN	1.67	0%
87	XOCHIMILCO	CARRETERA A SAN PABLO	DE KIOSKO SAN ANDRÉS AHUAYUCAN A ANTIGUO A SAN FRANCISCO	0.75	0%
88	XOCHIMILCO	SAN ANDRES AHUAYUCAN	PROLONGACION CEDRO A ANT. CAM. A SAN FRANCISCO	1.1	0%
89	XOCHIMILCO	CARRETERA XOCHIMILCO A SAN PABLO	DE PROL. CEDRO A CALLE CUAUHTÉMOC	1.05	0%
90	XOCHIMILCO	CARRETERA A TOPILEJO	DE CALLE GRANJAS A CALLE GASODUCTO	1.06	0%
91	XOCHIMILCO	ANTIGUO CAMINO A SAN PABLO	DE CALLE MIGUEL HIDALGO A GLORIETA SAN LUCAS XOCHIMANCA	1.37	100%

EJE 5 SUR



SENDERO SEGURO
CAMINA LIBRE,
CAMINA SEGURA



Álvaro Obregón



0.947 km



Eje 5 Poniente a Anillo Periférico

ADICIÓN DE LUMINARIOS VIALES

34 piezas

ADICIÓN DE LUMINARIOS
PEATONALES

34 piezas

INSTALACIÓN DE POSTES DE 7.5 M

20 piezas

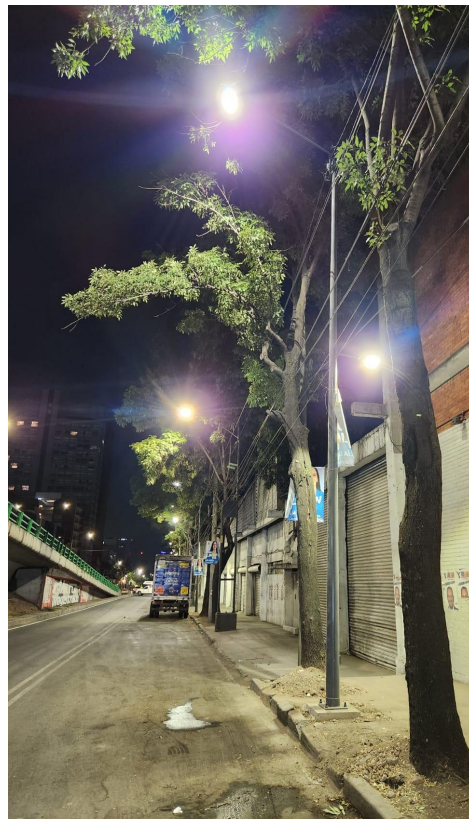
INSTALACIÓN DE POSTES DE 9 M

14 piezas

INTEGRACIÓN DE CRUCES SEGUROS

2024

PORCENTAJE DE AVANCE 100 %



BARRANCA DEL MUERTO



Álvaro Obregón

2.05 km

Calz. de los Leones a Circuito Interior
Río Mixcoac

ADICIÓN DE LUMINARIOS VIALES 92 piezas

ADICIÓN DE LUMINARIOS
PEATONALES 92 piezas

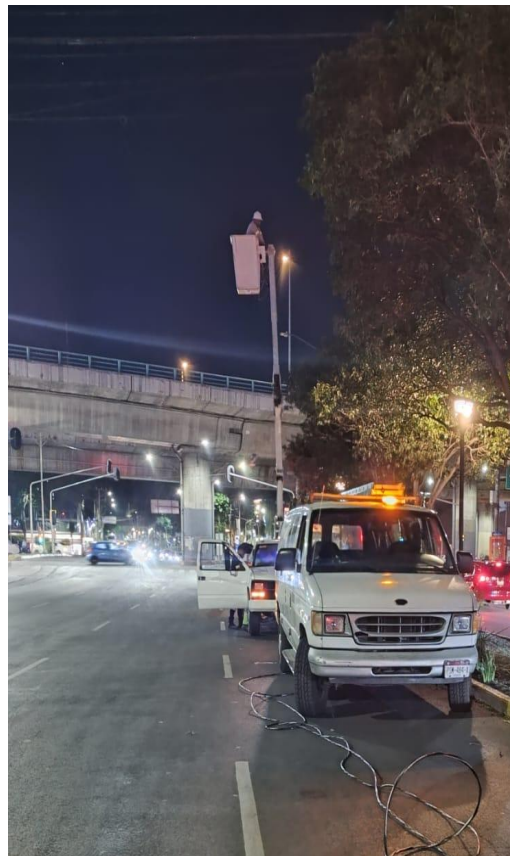
INSTALACIÓN DE POSTES DE 5 M 130 piezas

INSTALACIÓN DE POSTES DE 7.5 M 36 piezas

INSTALACIÓN DE POSTES DE 9 M 56 piezas

INTEGRACIÓN DE CRUCES SEGUROS 2024

PORCENTAJE DE AVANCE 100 %



CALZADA DE LAS ÁGUILAS



Álvaro Obregón



8.35 km



Anillo Periférico a Av. Centenario

ADICIÓN DE LUMINARIOS VIALES

109 piezas

ADICIÓN DE LUMINARIOS
PEATONALES

109 piezas

INSTALACIÓN DE POSTES DE 7.5 M

89 piezas

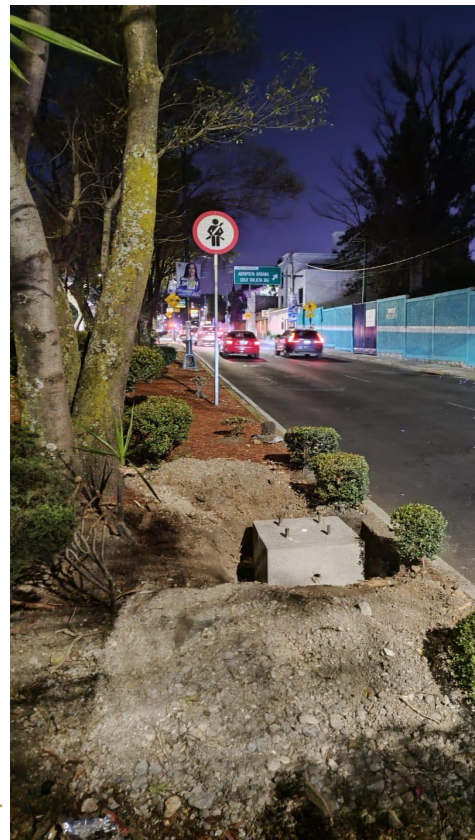
INSTALACIÓN DE POSTES DE 9 M

20 piezas

INTEGRACIÓN DE CRUCES SEGUROS

2024

PORCENTAJE DE AVANCE 70 %





CAMINO REAL A TOLUCA



SENDERO SEGURO
CAMINA LIBRE,
CAMINA SEGURA



Álvaro Obregón



2.04 km



Anillo Periférico a 1 de Noviembre

ADICIÓN DE LUMINARIOS VIALES

47 piezas

ADICIÓN DE LUMINARIOS PEATONALES

47 piezas

INSTALACIÓN DE POSTES DE 5M

25 piezas

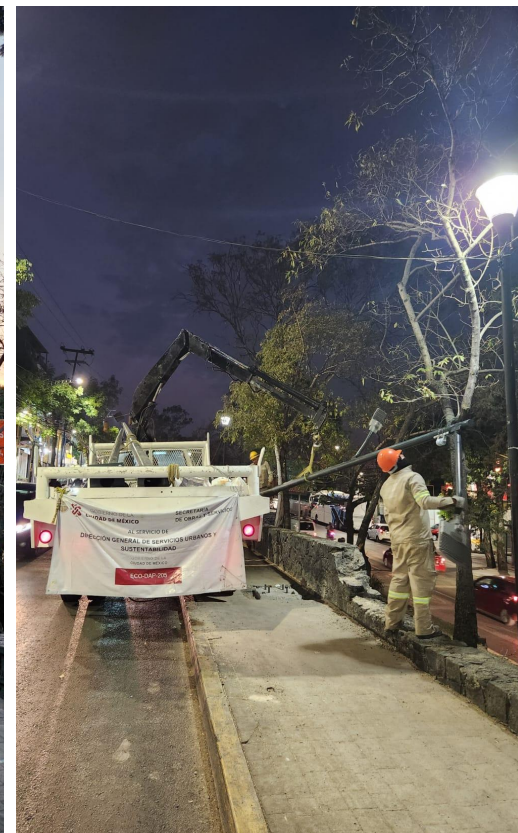
INSTALACIÓN DE POSTES DE 7.5M

47 piezas

INTEGRACIÓN DE CRUCES SEGUROS

2024

PORCENTAJE DE AVANCE 80 %



AV. AQUILES SERDÁN



 Azcapotzalco

 5.83 km

 Calz. de las Armas a Calle Primavera

ADICIÓN DE LUMINARIOS VIALES **292 piezas**

ADICIÓN DE LUMINARIOS
PEATONALES **236 piezas**

INSTALACIÓN DE POSTES DE
7.5M **53 piezas**

INSTALACIÓN DE POSTES DE 9M **211 piezas**

INTEGRACIÓN DE CRUCES SEGUROS **2024**

PORCENTAJE DE AVANCE 100 %




AV. PLUTARCO ELIAS CALLES



 Benito Juárez

 0.87 km

 Eje 7 Sur (Municipio Libre) a Eje 8 Sur (Ermita Iztapalapa)

MIGRACIÓN DE LUMINARIOS
VIALES

4 piezas

ADICIÓN DE LUMINARIOS VIALES

42 piezas

ADICIÓN DE LUMINARIOS
PEATONALES

60 piezas

INTEGRACIÓN DE CRUCES SEGUROS

2024

PORCENTAJE DE AVANCE 100 %





CARRETERA AL OLIVO



SENDERO SEGURO
CAMINA LIBRE,
CAMINA SEGURA



Cuajimalpa



1.19 km



Loma de la Palma a Noche de Paz

SUSTITUCIÓN DE LUMINARIOS VIALES

85 piezas

ADICIÓN DE LUMINARIOS PEATONALES

85 piezas

INSTALACIÓN DE POSTES DE 9M

110 piezas

INTEGRACIÓN DE CRUCES SEGUROS

2024

PORCENTAJE DE AVANCE 100 %





PROL. PASEO DE LOS LAURELES



SENDERO SEGURO
CAMINA LIBRE,
CAMINA SEGURA



Cuajimalpa



2.51 km



Paseo de las Lilas a Lomas del
Reuerdo

ADICIÓN DE LUMINARIOS VIALES **85 piezas**

ADICIÓN DE LUMINARIOS
PEATONALES **85 piezas**

INSTALACIÓN DE POSTES DE 9M **85 piezas**

INTEGRACIÓN DE CRUCES SEGUROS **2024**

PORCENTAJE DE AVANCE 90%





VIADUCTO TLALPAN



Coyoacán



1.60 km



Calz. de Tlalpan a Calz. Acoxa

EXCAVACIÓN DE 140 CEPAS



INTEGRACIÓN DE CRUCES SEGUROS

2024

PORCENTAJE DE AVANCE 25 %



AV. AZTECAS



Coyoacán



3.1 km



Eje 10 Sur (Pedro Enríquez Ureña) a
Av. del Imán

SUSTITUCIÓN DE LUMINARIOS
PEATONALES

219 piezas

SUSTITUCIÓN DE LUMINARIOS
VIALES

196 piezas

INTEGRACIÓN DE CRUCES SEGUROS

2024

PORCENTAJE DE AVANCE 50 %



EJE 1 NORTE



Cuauhtémoc



4.4 km



Circuito Interior (Instituto Técnico Industrial) A Eje 1 Oriente (Vidal Alcocer)

ADICIÓN DE LUMINARIOS VIALES

35 piezas

ADICIÓN DE LUMINARIOS
PEATONALES

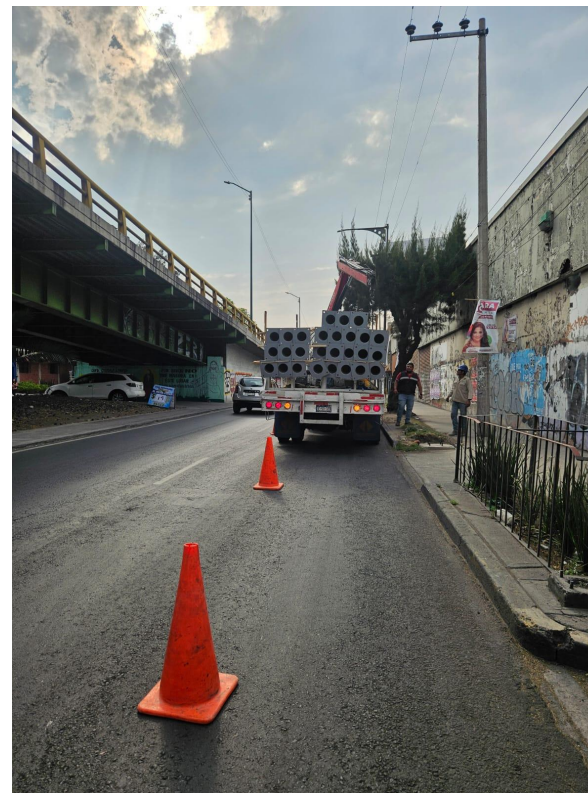
35 piezas

INSTALACION DE POSTES DE 9 M

64 piezas

INTEGRACIÓN DE CRUCES SEGUROS 2024

PORCENTAJE DE AVANCE 100 %



EJE 2 NORTE



 Cuauhtémoc

 4.4 km

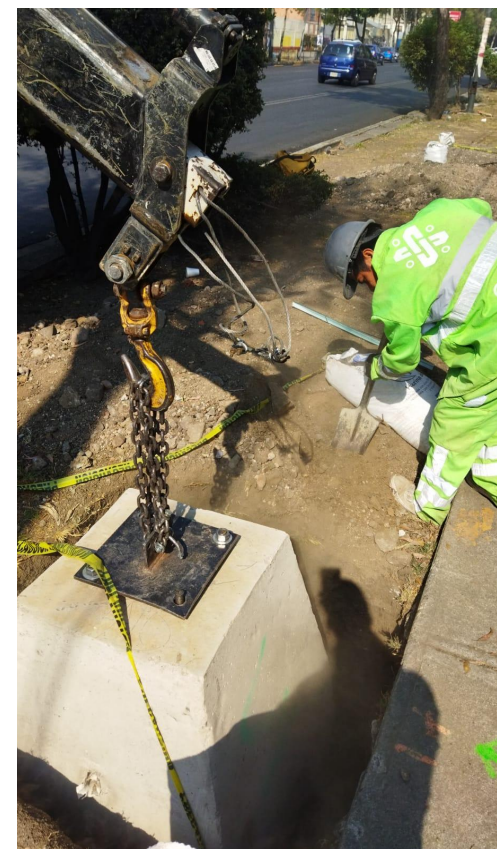
 Circuito Interior (Río consulado) a Eje 1
Oriente (Av. del Trabajo)

COLOCACIÓN DE CIMENTOS

20 piezas

INTEGRACIÓN DE CRUCES SEGUROS 2024

PORCENTAJE DE AVANCE 30 %



EJE 1 SUR



Cuauhtémoc



5.52 km



Circuito Interior (Calz. Melchor Ocampo a
Eje 1 Oriente (Anillo de Circunvalación))

ADICIÓN DE LUMINARIOS VIALES

51 piezas

ADICIÓN DE LUMINARIOS
PEATONALES

51 piezas

INSTALACIÓN DE POSTES DE 7.5M

01 piezas

INSTALACIÓN DE POSTES DE 9M

50 piezas

INTEGRACIÓN DE CRUCES SEGUROS

2024

PORCENTAJE DE AVANCE 100 %



EJE 1-A SUR



SENDERO SEGURO
CAMINA LIBRE,
CAMINA SEGURA



Cuauhtémoc



3.0 km



Eje 1 Poniente (Av. Cuauhtémoc a Eje 1
Oriente (Anillo de Circunvalación))

ADICIÓN DE LUMINARIOS VIALES

90 piezas

ADICIÓN DE LUMINARIOS
PEATONALES

90 piezas

INSTALACIÓN DE POSTES DE 9M

90 piezas

INTEGRACIÓN DE CRUCES SEGUROS

2024

PORCENTAJE DE AVANCE 91 %



EJE 3 NORTE



SENDERO SEGURO
CAMINA LIBRE,
CAMINA SEGURA



Cuauhtémoc



7.50 km



Calz. San Isidro esq. Av. Tezozomoc) a
Eje 1 Poniente (Calz. Vallejo)

SUSTITUCIÓN DE LUMINARIOS
VIALES

255 piezas

SUSTITUCIÓN DE LUMINARIOS
PEATONALES

185 piezas

ADICIÓN DE LUMINARIOS
VIALES

5 piezas

ADICIÓN DE LUMINARIOS
PEATONALES

5 piezas

INSTALACIÓN DE POSTES DE
7.5

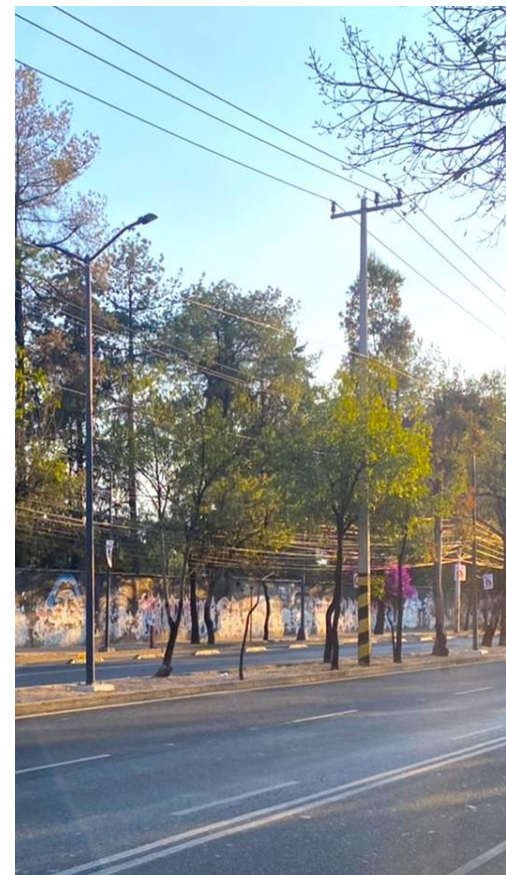
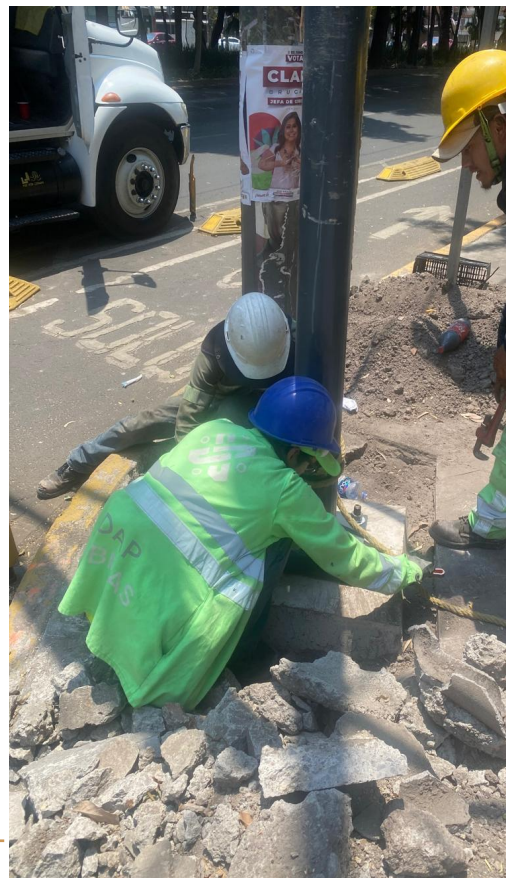
59 piezas

INSTALACIÓN DE POSTES DE 9

161 piezas

INTEGRACIÓN DE CRUCES SEGUROS

2024



PORCENTAJE DE AVANCE 65 %

CALZADA IGNACIO ZARAGOZA



SENDERO SEGURO
CAMINA LIBRE,
CAMINA SEGURA

 Iztacalco

 2.31 km

 Eje 4 Oriente (Canal de Río Churubusco) a Anillo Periférico (Calle 7)

ADICIÓN DE LUMINARIOS
VIALES

98 piezas

ADICIÓN DE LUMINARIOS
PEATONALES

98 piezas

ADICIÓN DE CIMIENTOS

98 piezas

INSTALACIÓN DE POSTES DE
9M

98 piezas

INTEGRACIÓN DE CRUCES SEGUROS **2024**

PORCENTAJE DE AVANCE 95 %



EJE 1 NORTE



 Iztacalco

 1.76 km

 Eje 4 Oriente Canal Río Churubusco
Anillo Periférico

ADICIÓN DE LUMINARIOS VIALES 83 piezas

ADICIÓN DE LUMINARIOS
PEATONALES 47 piezas

INSTALACIÓN DE POSTES DE 7.5 M 1 pieza

INSTALACIÓN DE POSTES DE 9 M 64 piezas

INTEGRACIÓN DE CRUCES SEGUROS 2024

PORCENTAJE DE AVANCE 100 %





CALLE 2



 Iztacalco

 1.8 km

 Prosperidad a Zaragoza

BASES COLOCADAS

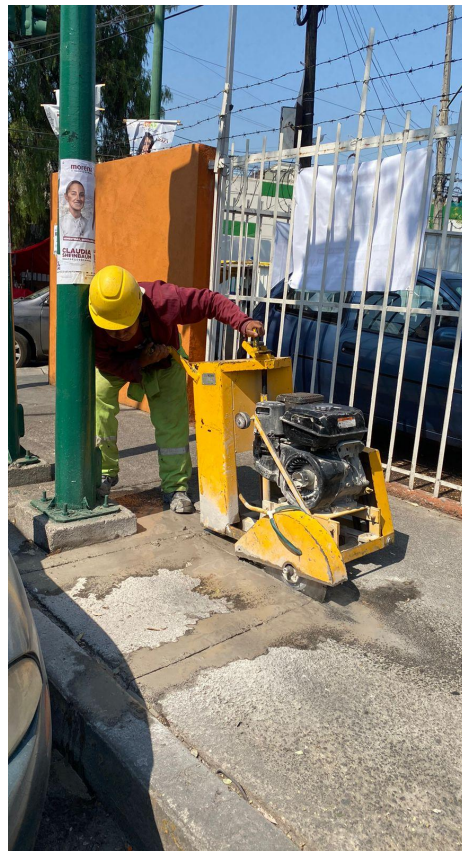
34 piezas

INSTALACIÓN DE POSTES DE 7.5M

34 piezas

INTEGRACIÓN DE CRUCES SEGUROS 2024

PORCENTAJE DE AVANCE 2 %





CALLE 5



Iztacalco



2.2 km



Churubusco a Zaragoza

CORTE DE BANQUETA

DEMOLICIÓN DE BANQUETA

EXCAVACIÓN PARA COLOCACIÓN DE BASES

INTEGRACIÓN DE CRUCES SEGUROS 2024

PORCENTAJE DE AVANCE 2 %





AV. GIRASOL



Iztacalco



1 km



Cordilleras a Churubusco

ADICIÓN DE LUMINARIOS VIALES

90 piezas

ADICIÓN DE LUMINARIOS PEATONALES

90 piezas

INSTALACIÓN DE POSTES DE 7.5 M

90 piezas



INTEGRACIÓN DE CRUCES SEGUROS

2024

PORCENTAJE DE AVANCE 100 %



EDUARDO JENNER



SENDERO SEGURO
CAMINA LIBRE,
CAMINA SEGURA



Iztacalco



0.24 km



Federico Bating a Sur 121

ADICIÓN DE LUMINARIOS VIALES

8 piezas

ADICIÓN DE LUMINARIOS
PEATONALES

8 piezas

INSTALACIÓN DE POSTES DE 7.5 M

8 piezas



INTEGRACIÓN DE CRUCES SEGUROS

2024

PORCENTAJE DE AVANCE 100 %

AV. CORUÑA



 Iztacalco

 1.2 km

 Calz. de Tlalpan a Calz. de la Viga

ADICIÓN DE LUMINARIOS VIALES

76 piezas

ADICIÓN DE LUMINARIOS
PEATONALES

12 piezas

INSTALACIÓN DE POSTES DE 7.5 M

2 piezas

INSTALACIÓN DE POSTES DE 9 M

42 piezas

INTEGRACIÓN DE CRUCES SEGUROS

2024

PORCENTAJE DE AVANCE 90 %





CALZADA DE LA VIGA



SENDERO SEGURO
CAMINA LIBRE,
CAMINA SEGURA



Iztacalco



0.62 km



Av. Juan Álvarez a Guillermo Prieto

MIGRACIÓN DE LUMINARIOS VIALES

2 piezas

ADICIÓN DE LUMINARIOS VIALES

54 piezas

ADICIÓN DE LUMINARIOS PEATONALES

28 piezas

INTEGRACIÓN DE CRUCES SEGUROS

2024

PORCENTAJE DE AVANCE 100 %



CANAL DE TEZONTLE



Iztacalco



0.6 km



Eje 3 Oriente a Pascual Orozco

MIGRACIÓN DE LUMINARIOS VIALES

6 piezas

ADICIÓN DE LUMINARIOS VIALES

18 piezas

ADICIÓN DE LUMINARIOS PEATONALES

46 piezas

INSTALACIÓN DE POSTES DE 5 M

30 piezas

INSTALACIÓN DE POSTES DE 9 M

6 piezas

INTEGRACIÓN DE CRUCES SEGUROS

2024

PORCENTAJE DE AVANCE 100 %





CDA. SANTIAGO



Iztacalco



0.27 km



Andrés Molina Enríquez a Av.
Santiago

SUSTITUCIÓN DE LUMINARIOS
VIALES

06 piezas

ADICIÓN DE LUMINARIOS
PEATONALES

15 piezas

ADICIÓN DE LUMINARIOS VIALES

15 piezas

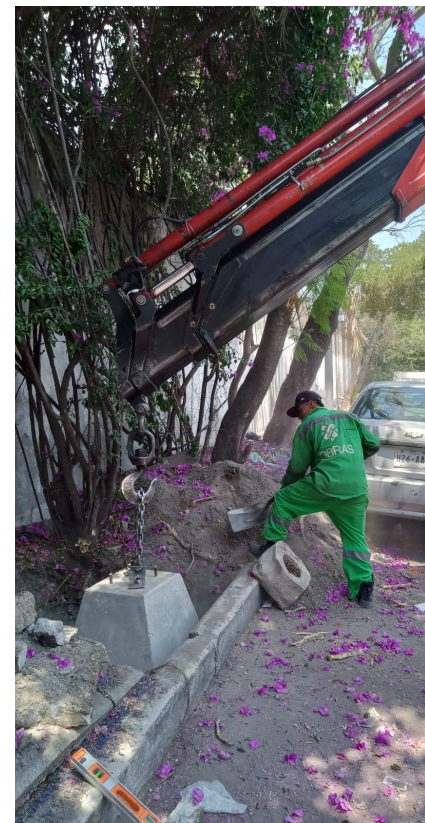
INSTALACIÓN DE POSTES DE 9 M

13 piezas

INTEGRACIÓN DE CRUCES SEGUROS

2024

PORCENTAJE DE AVANCE 100 %



CDA. CUAUHTÉMOC



Iztacalco



0.11 km



Jesús Urueta a Santiago Ramón y
Cajal

ADICIÓN DE LUMINARIOS VIALES

5 piezas

ADICIÓN DE LUMINARIOS
PEATONALES

8 piezas

SUSTITUCIÓN DE LUMINARIOS
VIALES

3 piezas

INSTALACIÓN DE POSTES DE 9 M

5 piezas



INTEGRACIÓN DE CRUCES SEGUROS

2024

PORCENTAJE DE AVANCE 100 %

CALZADA DE LA VIGA



Iztacalco



0.86 km



Calle Xicaltongo a Viaducto Río
Piedad

ADICIÓN DE LUMINARIOS VIALES

23 piezas

ADICIÓN DE LUMINARIOS
PEATONALES

23 piezas

INSTALACIÓN DE POSTES DE 7.5 M

23 piezas

INTEGRACIÓN DE CRUCES SEGUROS

2024

PORCENTAJE DE AVANCE 100 %



CALZADA IGNACIO ZARAGOZA



Iztapalapa



7.68 km



Anillo Periférico (Calle 7) a Eje 8
Sur (Calz Ermita Iztapalapa)

ADICIÓN DE LUMINARIOS VIALES

88 piezas

ADICIÓN DE LUMINARIOS
PEATONALES

88 piezas

INSTALACIÓN DE POSTES DE 9 M

88 piezas



INTEGRACIÓN DE CRUCES SEGUROS

2024

PORCENTAJE DE AVANCE 100 %

EJE 5 SUR



SENDERO SEGURO
CAMINA LIBRE,
CAMINA SEGURA



Iztapalapa



16.3 km



Eje 2 Oriente (Calz. de la Viga) a
Autopista México -Puebla

ADICIÓN DE LUMINARIOS VIALES

38 piezas

INSTALACIÓN DE POSTES DE 7.5 M

38 piezas



INTEGRACIÓN DE CRUCES SEGUROS

2024

PORCENTAJE DE AVANCE 20 %

CAMINO A SANTA TERESA



SENDERO SEGURO
CAMINA LIBRE,
CAMINA SEGURA



La Magdalena Contreras



0.6 km



Calle México a Anillo Periférico



ADICIÓN DE LUMINARIOS VIALES

72 piezas

ADICIÓN DE LUMINARIOS
PEATONALES

58 piezas

INSTALACIÓN DE POSTES DE 7.5 M

50 piezas

INTEGRACIÓN DE CRUCES SEGUROS 2024

PORCENTAJE DE AVANCE 100 %





AV. SAN BERNABÉ



SENDERO SEGURO
CAMINA LIBRE,
CAMINA SEGURA



La Magdalena Contreras



5.99 km



Anillo Periférico a Av. Aztecas



ADICIÓN DE LUMINARIOS VIALES

128 piezas

ADICIÓN DE LUMINARIOS PEATONALES

128 piezas

INSTALACIÓN DE POSTES DE 7.5 M

128 piezas

INTEGRACIÓN DE CRUCES SEGUROS 2024

PORCENTAJE DE AVANCE 100 %



AV. SAN JERÓNIMO



SENDERO SEGURO
CAMINA LIBRE,
CAMINA SEGURA



La Magdalena Contreras



1.70 km



Av. Luis Cabrera a Emiliano Zapata

ADICIÓN DE LUMINARIOS VIALES

35 piezas

ADICIÓN DE LUMINARIOS PEATONALES

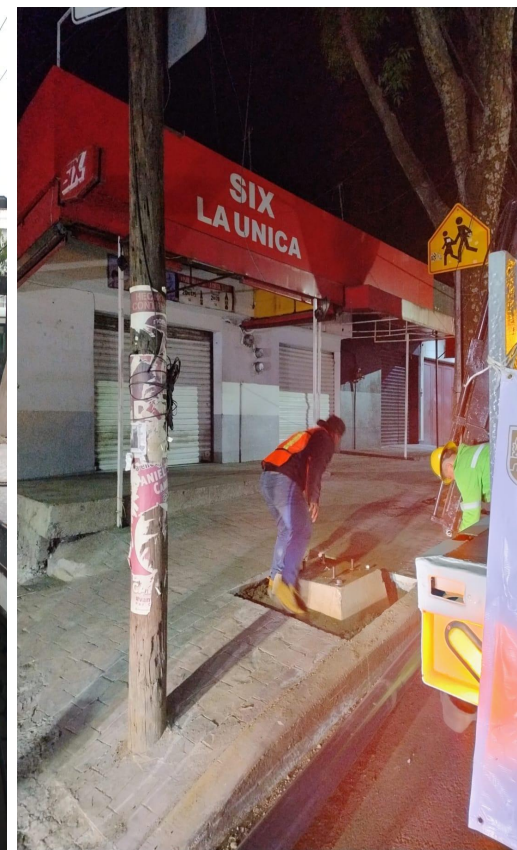
34 piezas

INSTALACIÓN DE POSTES DE 7.5 M

35 piezas

INTEGRACIÓN DE CRUCES SEGUROS 2024

PORCENTAJE DE AVANCE 100 %





AV. RÍO SAN JOAQUÍN



SENDERO SEGURO
CAMINA LIBRE,
CAMINA SEGURA



Miguel Hidalgo



4.04 km



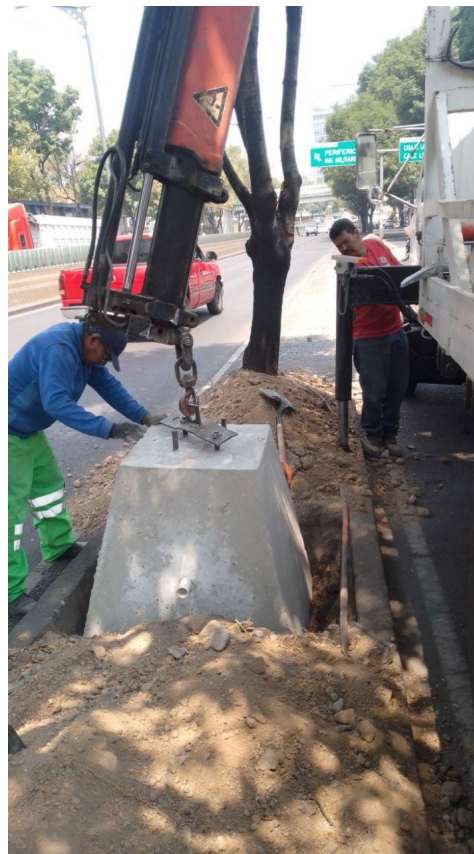
Límite Edo. de México (Ingenieros
Militares) a Calz. Gral. Mariano Escobedo

INSTALACIÓN DE CIMIENTOS

267 piezas

INTEGRACIÓN DE CRUCES SEGUROS 2024

PORCENTAJE DE AVANCE 27 %





EJE 3 PONIENTE (THIERS)



SENDERO SEGURO
CAMINA LIBRE,
CAMINA SEGURA



Miguel Hidalgo



0.37 km



Av. Río San Joaquín a Cto. Interior Calz.
Melchor Ocampo

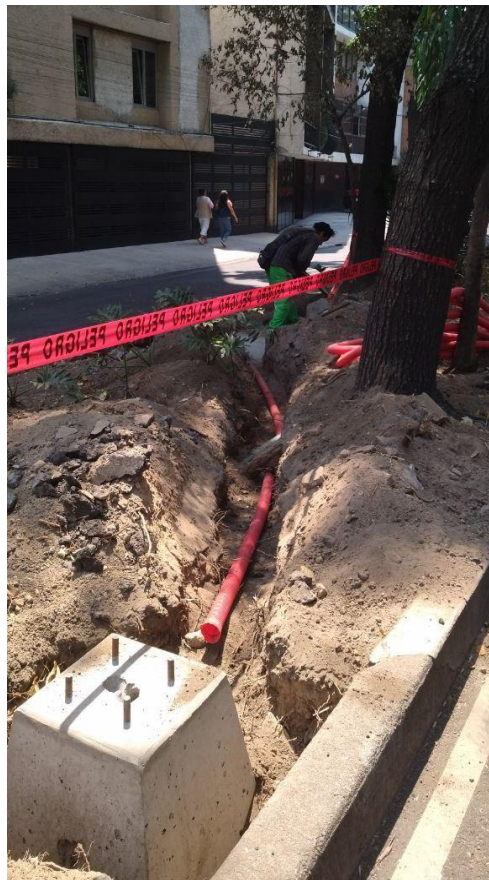
INSTALACIÓN DE CIMIENTOS

80 piezas

INTEGRACIÓN DE CRUCES SEGUROS

2024

PORCENTAJE DE AVANCE 40 %



EJE 4 SUR



Miguel Hidalgo



1.45 km



Circuito Interior (Av. Patriotismo) a
División del Norte

INSTALACIÓN DE CIMIENTOS

50 piezas

INTEGRACIÓN DE CRUCES SEGUROS

2024

PORCENTAJE DE AVANCE 28 %



AV. NUEVO LEÓN



SENDERO SEGURO
CAMINA LIBRE,
CAMINA SEGURA



Miguel Hidalgo



0.42 km



Av. Benjamín Franklin a Viaducto
Miguel Alemán

ADICIÓN DE LUMINARIOS
VIALES

33 piezas

ADICIÓN DE LUMINARIOS
PEATONALES

33 piezas

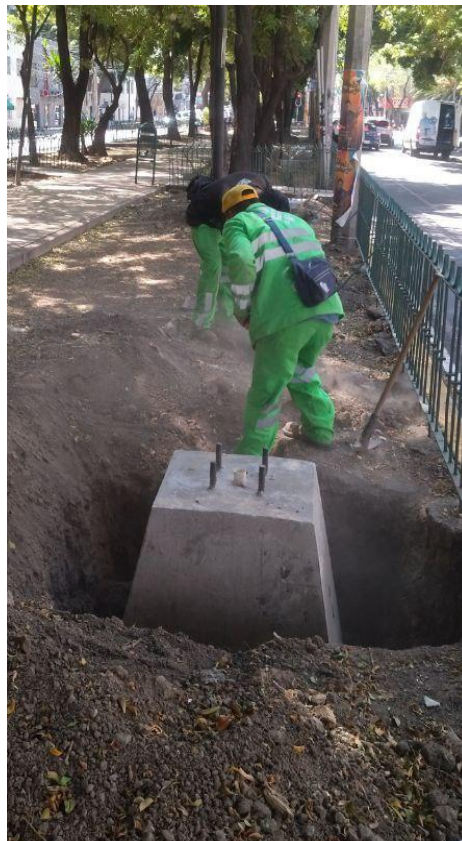
INSTALACIÓN DE POSTES DE 9M

33 piezas

INTEGRACIÓN DE CRUCES SEGUROS

2024

PORCENTAJE DE AVANCE 100 %




LA TURBA



 Tláhuac

 3.92 km

 Av. Tláhuac a Guillermo Prieto

ADICIÓN DE LUMINARIOS VIALES 98 piezas

ADICIÓN DE LUMINARIOS
PEATONALES 95 piezas

INSTALACIÓN DE POSTES DE 7.5 M 50 piezas

INSTALACIÓN DE POSTES DE 9 M 48 piezas

INTEGRACIÓN DE CRUCES SEGUROS 2024

PORCENTAJE DE AVANCE 99 %



MORELOS



Tláhuac



0.73 km



De Guadalajara a Cuauhtémoc

MIGRACIÓN DE LUMINARIOS
VIALES

10 piezas

ADICIÓN DE LUMINARIOS
VIALES

20 piezas

ADICIÓN DE LUMINARIOS
PEATONALES

17 piezas

INSTALACIÓN DE POSTES DE
7.5M

20 piezas

INTEGRACIÓN DE CRUCES SEGUROS

2024

PORCENTAJE DE AVANCE 100 %



CALMECAC



Tláhuac



0.71 km



Carr. Mixquic Chalco a Camino Real
a Xolocalco

MIGRACIÓN DE LUMINARIOS
VIALES

4 piezas

MIGRACIÓN DE LUMINARIOS
PEATONALES

1 pieza

SUSTITUCIÓN DE LUMINARIOS
VIALES

22 piezas

ADICIÓN DE LUMINARIOS
VIALES

12 piezas

INTEGRACIÓN DE CRUCES SEGUROS

2024

PORCENTAJE DE AVANCE 100 %




FELIPE ÁNGELES



 Tláhuac

 0.23 km

 Fernando Montes de Oca a
Embarcadero San Agustín

MIGRACIÓN DE LUMINARIOS
VIALES

10 piezas

ADICIÓN DE LUMINARIOS
VIALES

7 piezas

INSTALACIÓN DE POSTES DE
7.5M

7 piezas

INTEGRACIÓN DE CRUCES SEGUROS 2024

PORCENTAJE DE AVANCE 100 %



TOMÁS ELENA



 Tláhuac

 0.41 km

 Isidro Tapia a Francisco Villa

MIGRACIÓN DE LUMINARIOS
VIALES

11 piezas

EXCAVACIÓN DE CEPAS

11 piezas

COLOCACIÓN DE DADOS

11 piezas

INTEGRACIÓN DE CRUCES SEGUROS 2024

PORCENTAJE DE AVANCE 15 %



JOSÉ NAVA



Tláhuac



0.46 km



Eje 10 Sur a Antonio Aldama

MIGRACIÓN DE LUMINARIOS
VIALES

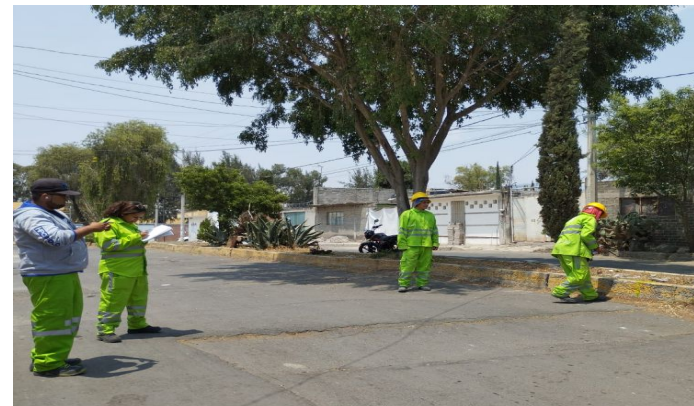
7 piezas

EXCAVACIÓN DE CEPAS

12 piezas

INTEGRACIÓN DE CRUCES SEGUROS **2024**

PORCENTAJE DE AVANCE 5 %





HANSEL Y GRETEL



SENDERO SEGURO
CAMINA LIBRE,
CAMINA SEGURA



Tláhuac



0.6 km



Ricardo Monges a Av. Tláhuac

SUSTITUCIÓN DE LUMINARIOS VIALES	22 piezas
ADICIÓN DE LUMINARIOS VIALES	6 piezas
ADICIÓN DE LUMINARIOS PEATONALES	18 piezas
INSTALACIÓN DE POSTES DE 7.5M	6 piezas

INTEGRACIÓN DE CRUCES SEGUROS 2024

PORCENTAJE DE AVANCE 100 %



SAN RAFAEL ATLIXCO (CALLE PANTEÓN)



Tláhuac



0.212 km



Independencia a Camino Real

SUSTITUCIÓN DE LUMINARIOS
VIALES

3 piezas

ADICIÓN DE LUMINARIOS
VIALES

8 piezas

ADICIÓN DE LUMINARIOS
PEATONALES

12 piezas

INTEGRACIÓN DE CRUCES SEGUROS

2024

PORCENTAJE DE AVANCE 100 %



CALLE ESCORPENA



Tláhuac



0.42 km



Reno a Av. Tláhuac



SUSTITUCIÓN DE LUMINARIOS
VIALES

12 piezas

ADICIÓN DE LUMINARIOS
PEATONALES

18 piezas

INSTALACIÓN DE POSTES DE
7.5 M

6 piezas

INTEGRACIÓN DE CRUCES SEGUROS

2024

PORCENTAJE DE AVANCE 100%

LOS OLIVOS



SENDERO SEGURO
CAMINA LIBRE,
CAMINA SEGURA



Tláhuac



0.37 km



Reno a Av. Tláhuac

SUSTITUCIÓN DE LUMINARIOS VIALES

10 piezas

ADICIÓN DE LUMINARIOS VIALES

14 piezas

ADICIÓN DE LUMINARIOS PEATONALES

28 piezas

INSTALACIÓN DE POSTES DE 5 M

7 piezas

INSTALACIÓN DE POSTES DE 7.5 M

16 piezas

INTEGRACIÓN DE CRUCES SEGUROS

2024



PORCENTAJE DE AVANCE 100%



VIADUCTO TLALPAN



SENDERO SEGURO
CAMINA LIBRE,
CAMINA SEGURA



Tlalpan



3.98 km



Calz. Acoxta a Aut. México Cuernavaca



ADICIÓN DE LUMINARIOS
VIALES

147 piezas

ADICIÓN DE LUMINARIOS
PEATONALES

147 piezas

INSTALACIÓN DE POSTES DE
7.5 M

147 piezas

INTEGRACIÓN DE CRUCES SEGUROS 2024

PORCENTAJE DE AVANCE 100 %





EJE 2 ORIENTE



SENDERO SEGURO
CAMINA LIBRE,
CAMINA SEGURA



Tlalpan



2.26 km



Calz. Del Hueso a Anillo Periférico Adolfo Ruiz Cortines

ADICIÓN DE LUMINARIOS VIALES

107 piezas

ADICIÓN DE LUMINARIOS PEATONALES

107 piezas

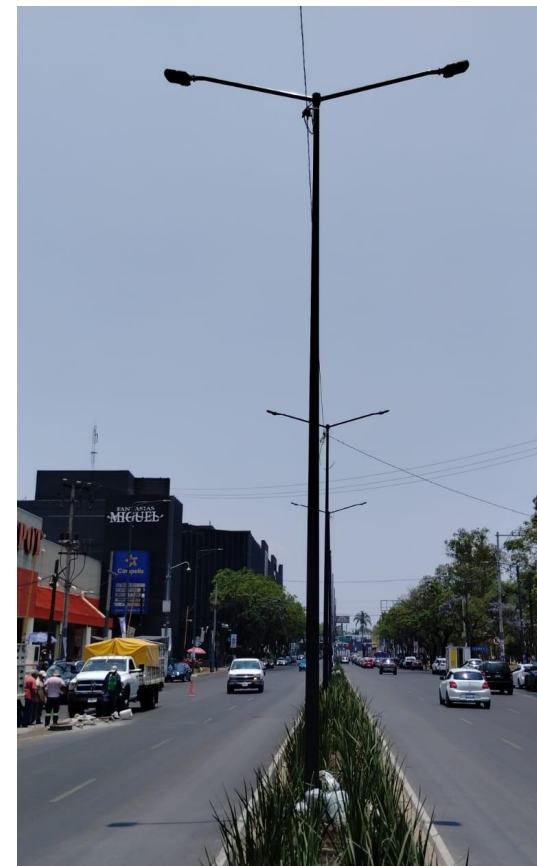
INSTALACIÓN DE POSTES DE 9 M

107 piezas

INTEGRACIÓN DE CRUCES SEGUROS

2024

PORCENTAJE DE AVANCE 81 %



CAMINO A SANTA TERESA



Tlalpan



0. 824 km



Zacatepetl a Insurgentes Sur

ADICIÓN DE LUMINARIOS
PEATONALES

63 piezas

ADICIÓN DE LUMINARIOS
VIALES

63 piezas

INSTALACIÓN DE POSTES DE
7.5 M

63 piezas

INTEGRACIÓN DE CRUCES SEGUROS 2024

PORCENTAJE DE AVANCE 100 %





EJE 2 NORTE



SENDERO SEGURO
CAMINA LIBRE,
CAMINA SEGURA



Venustiano Carranza



3.75 km



Eje 1 Oriente (Av. del Trabajo) a Av. Oceanía

ADICIÓN DE LUMINARIOS VIALES

103 piezas

ADICIÓN DE LUMINARIOS PEATONALES

103 piezas

INSTALACIÓN DE POSTES DE 9 M

103 piezas

INTEGRACIÓN DE CRUCES SEGUROS

2024

PORCENTAJE DE AVANCE 100%



CARRETERA LIBRE MÉXICO OAXTEPEC



Xochimilco



3.25 km



Calle Tepanyeca a Camino Real a
San Pedro Atocpan

ADICIÓN DE LUMINARIOS VIALES **120 piezas**

ADICIÓN DE LUMINARIOS
PEATONALES **120 piezas**

INSTALACIÓN DE POSTES DE 9 M **113 piezas**

INSTALACIÓN DE POSTES DE 7.5 M **7 piezas**

INTEGRACIÓN DE CRUCES SEGUROS **2024**

PORCENTAJE DE AVANCE 51%



CALLE MIGUEL HIDALGO



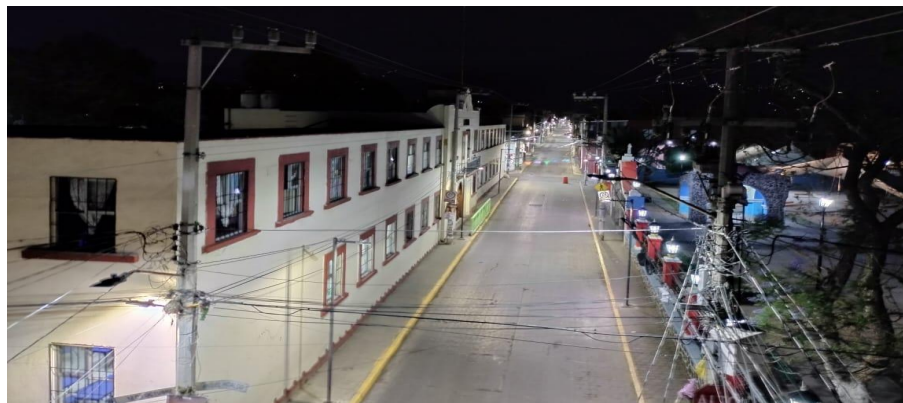
Xochimilco



0.82 km



Calle Morelos esq. Carretera a
Topilejo a Coordinación Territorial



MIGRACIÓN DE LUMINARIOS VIALES	9 piezas
ADICIÓN DE LUMINARIOS VIALES	12 piezas
ADICIÓN DE LUMINARIOS PEATONALES	152 piezas
INSTALACIÓN DE POSTES DE 7.5 M	72 piezas



INTEGRACIÓN DE CRUCES SEGUROS 2024

PORCENTAJE DE AVANCE 100 %

CALLE MORELOS



SENDERO SEGURO
CAMINA LIBRE,
CAMINA SEGURA



Xochimilco



0.82 km



Av. Miguel Hidalgo a Carretera
Xochimilco- San Pablo



ADICIÓN DE LUMINARIOS
PEATONALES

150 piezas

INSTALACIÓN DE POSTES DE 5 M

75 piezas

INTEGRACIÓN DE CRUCES SEGUROS

2024

PORCENTAJE DE AVANCE 100 %

ANTIGUO CAMINO A SAN PABLO



Xochimilco



1 km



Calle la Bomba a Glorieta San
Lucas Xochimanca

ADICIÓN DE LUMINARIOS
PEATONALES

98 piezas

ADICIÓN DE LUMINARIOS VIALES

98 piezas

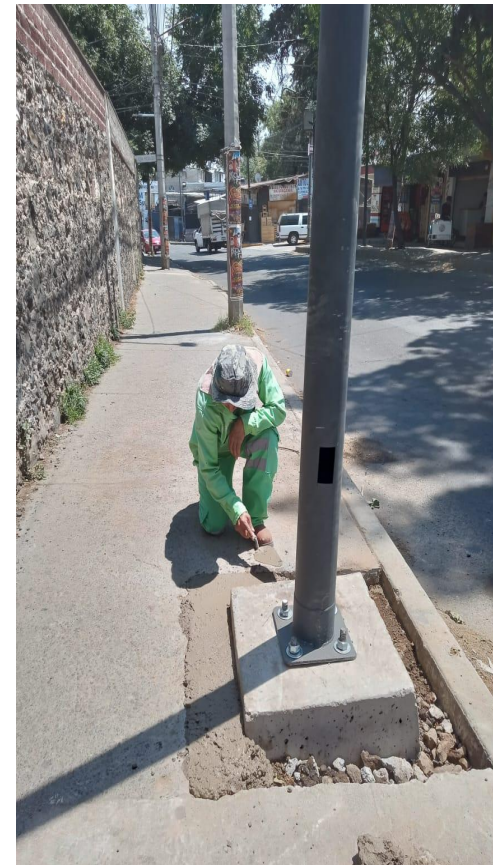
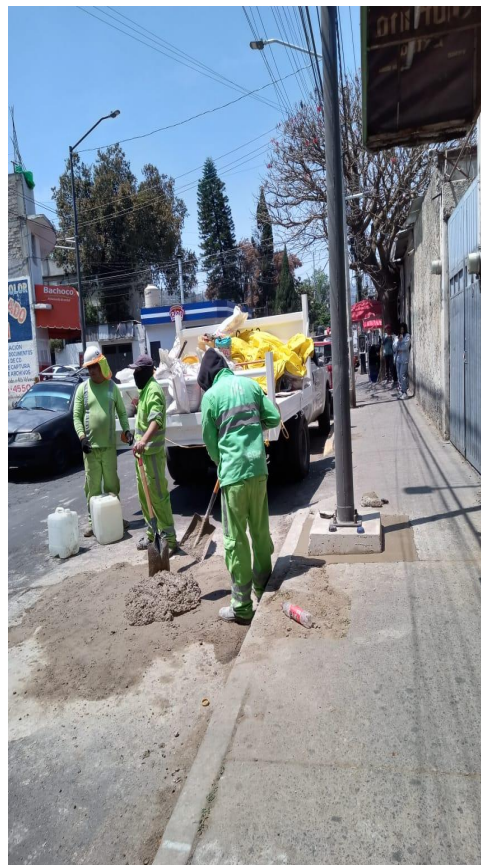
INSTALACION DE POSTES DE 9 M

98 piezas

INTEGRACIÓN DE CRUCES SEGUROS

2024

PORCENTAJE DE AVANCE 100%





CARRETERA A SAN PABLO-AV. MIGUEL HIDALGO



SENDERO SEGURO
CAMINA LIBRE,
CAMINA SEGURA



Xochimilco



0.9 km



De Glorieta de San Lucas
Xochimanca a Calle Morelos



MIGRACIÓN DE LUMINARIOS
VIALES

25 piezas

ADICIÓN DE LUMINARIOS
PEATONALES

93 piezas

ADICIÓN DE LUMINARIOS VIALES

93 piezas

INTEGRACIÓN DE CRUCES SEGUROS

2024

PORCENTAJE DE AVANCE 100%



ANTIGUO CAMINO A SAN PABLO



SENDERO SEGURO
CAMINA LIBRE,
CAMINA SEGURA



Xochimilco



1.3 km



Calle Monte Alto a Calle Xochimilco

MIGRACIÓN DE LUMINARIOS VIALES

12 piezas

ADICIÓN DE LUMINARIOS PEATONALES

65 piezas

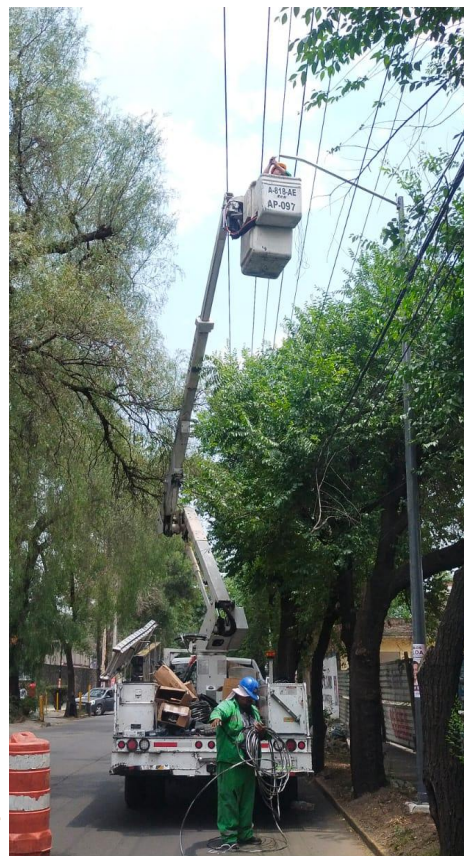
ADICIÓN DE LUMINARIOS VIALES

52 piezas

INTEGRACIÓN DE CRUCES SEGUROS

2024

PORCENTAJE DE AVANCE 100%





CAMINO A SAN PABLO



Xochimilco



1.4 km



Calle Xochimilco a Crucero la Noria

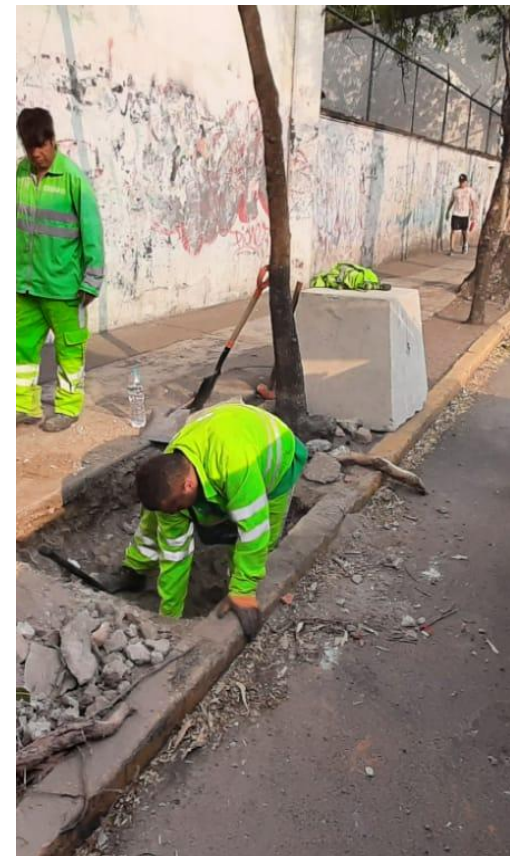
EXCAVACIÓN DE CEPAS

40 piezas

INTEGRACIÓN DE CRUCES SEGUROS

2024

PORCENTAJE DE AVANCE 40%



AV. ACUEDUCTO



Xochimilco



1.20 km



Crucero la Noria a Camino a San Pablo

INSTALACIÓN DE POSTES 9M

46 piezas

INSTALACIÓN DE POSTES 5M

94 piezas

ADICIÓN DE LUMINARIOS VIALES

92 piezas

ADICIÓN DE LUMINARIOS
PEATONALES

184 piezas

INTEGRACIÓN DE CRUCES SEGUROS

2024

PORCENTAJE DE AVANCE 100%





AE6. Fortalecer las acciones del Programa “Viajemos Seguras y Protegidas”



Indicadores de gestión

No.	Actividad	Meta	Plazo de cumplimiento	Avance
1	Capacitación sobre los “Lineamientos de actuación, atención y seguimiento, para los casos de violencia sexual en el SITP”.	Capacitar a 5,000 personas (personal operativo) de los diferentes organismos de transporte público que integran el Sistema Integrado de Transporte Público de la Ciudad de México.	Anual	En proceso para la autorización del servicio.
2	Identificación de áreas exclusivas para mujeres y menores de 12 años en Tren Ligero.	Incorporación de la señalización en los andenes de las 18 estaciones de Tren ligero para áreas exclusivas para mujeres y menores de 12 años.	1er Semestre.	El 19 de abril de año en curso, inició la prueba de operación para las áreas exclusivas. Se encuentra en proceso de colocación la señalización y los ajustes en la operación por parte del personal de STE. Así mismo, se inició una prueba piloto de unidades exclusivas para mujeres y menores de 12 años en Trolebús Elevado (22 de abril de 2024).



Indicadores de gestión

No.	Actividad	Meta	Plazo de cumplimiento	Avance
3	Mantenimiento preventivo y correctivo de luminarias al interior de los Centros de Transferencia Modal (CETRAM)	Mantenimiento a los 37 CETRAM de la Ciudad de México	Anual	<p>De enero a marzo de 2024, se han realizado intervenciones en mantenimiento de luminarias y seguridad peatonal en los Cetram de acuerdo a lo siguiente:</p> <ul style="list-style-type: none"> ● 6 Cetram en Mantenimiento de luminarias y alumbrado <i>Chapultepec, Constitución de 1917, Tasqueña, Indios Verdes, Xochimilco y Huipulco.</i> ● 4 Cetram en Mantenimiento de luminarias tipo baliza <i>Barranca del Muerto, Tasqueña, Potrero y Tláhuac.</i> ● 7 Cetram en Colocación y/o mantenimiento de gabinetes. <i>Tacubaya, Zaragoza, Xochimilco, Tacuba, La Raza, Politécnico, Deportivo 18 de Marzo.</i> ● 3 Cetram en Instalación Súper postes <i>Indios Verdes, Potrero, Deportivo 18 de Marzo.</i> ● 2 Cetram en Mantenimiento Súper postes <i>Indios Verdes y Universidad.</i> ● 4 Cetram en Seguridad Peatonal (Pasos seguros.) <i>Pantitlán, Taxqueña, Universidad y Central de Abastos.</i>



AE7. Mejorar de espacios físicos y de atención a mujeres en la procuración de justicia para una atención más rápida, cálida y digna



Indicadores de gestión

No.	Actividad	Meta	Plazo de cumplimiento	Avance
1	Realizar servicios de reparación en el Refugio Especializado para Mujeres, Niñas y Niños Víctimas del Delito de Trata de Personas para mejorar la atención que se brinda a las personas usuarias.	12 visitas de verificación de necesidades (1 visita mensual)	Anual	40%
		Reparación del 100% de las necesidades detectadas	Anual	100% mediante la atención de 6 órdenes de trabajo
2	Dar mantenimiento a los Centros de Justicia para las Mujeres con la finalidad de tener espacios de atención integral dignos para las mujeres, adolescentes y niñas.	12 visitas de verificación de necesidades (1 visita mensual)	Anual	40%
		Mantenimiento a los 4 Centros de Justicia para las Mujeres	Anual	100% mediante la atención de 20 órdenes de trabajo



Indicadores de gestión

No.	Actividad	Meta	Plazo de cumplimiento	Avance
3	Creación de espacios dignos, ventilados, iluminados, con la señalética adecuada, circulación óptima y movilidad eficiente al interior del edificio que garantice el acceso universal de los servicios otorgados.	<p>Mejoramiento de las Coordinaciones Territoriales en las Alcaldías Azcapotzalco, Coyoacán y Miguel Hidalgo.</p> <p>Rehabilitación de las instalaciones de la Fiscalía de Narcomenudeo, de la Fiscalía de Asuntos Relevantes, de la Fiscalía de Homicidios, de Laboratorios de Servicios Periciales, y de las instalaciones del inmueble ubicado en Niños Héroes 102.</p> <p>Construcción de la Fiscalía de Acusación y Enjuiciamiento Sur</p>	Anual	<p>Avance del 2%</p> <p>Se realizan los trámites administrativos, para los procesos Licitatorios de la contratación para los trabajos de Mejoramiento y/o Rehabilitación</p>



AE8. Establecer una estrategia de formación integral de cuerpos policiales



Indicadores de gestión SSC

No.	Actividad	Meta	Plazo de cumplimiento	Avance
1	Analizar las barreras y obstáculos que se presentan durante el proceso de enseñanza-aprendizaje policial para transversalizar la perspectiva de género y derechos humanos, a partir del reconocimiento de docentes aliadas/os y buenas prácticas.	3 Grupos Focales con personal docente a cargo de la formación inicial y continua.	1er Semestre	Concluido
		3 Mesas de trabajo sobre el análisis de la práctica docente con instructoras/es de formación inicial y continua		En revisión
2	Desarrollar material de apoyo a la docencia policial desde el enfoque de género y derechos humanos, a fin de impulsar la transversalización de estas en los procesos de enseñanza-aprendizaje.	1 Cuadernillo de actividades de enseñanza-aprendizaje con perspectiva de género para la profesionalización policial.	1er Semestre	En revisión
		1 Documento publicado "Pautas para la transversalización de la perspectiva de género en la formación policial: Implementación de la Enseñanza"		En proceso



Indicadores de gestión SSC

No.	Actividad	Meta	Plazo de cumplimiento	Avance
3	Transversalización de la perspectiva de género en los currículos que conforman el Programa de Profesionalización 2024.	Someter a revisión el 100% de los programas de capacitación del ejercicio 2024	1er Semestre	15% *6 programas
4	Fortalecer los conocimientos, habilidades y actitudes del cuerpo docente de la UPCDMX a partir de la implementación del Programa Anual de Capacitación Docente sometido a revisión de enfoque de género y derechos humanos.	2 Jornadas de diálogo con la participación de diseñadores curriculares de la UPCDMX y policías especialistas en género para actualizar el Programa Anual de Capacitación Docente.	1er Semestre	Concluido
		1 Programa Anual de Capacitación para Docentes e Instructoras/es en Materia Policial transversalizado en género y derechos humanos		En proceso

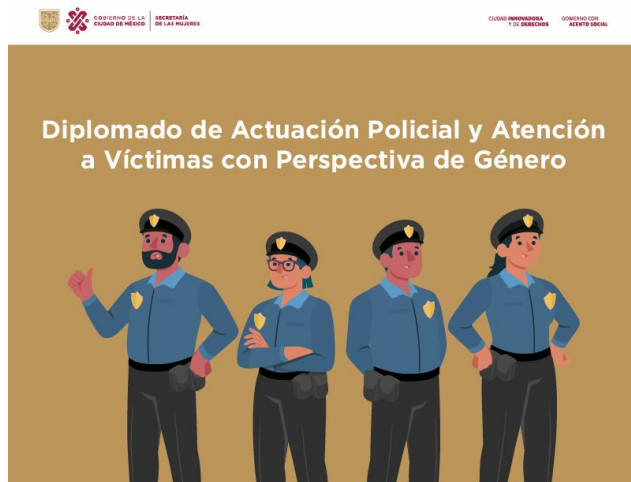
Indicadores de gestión SSC

No.	Actividad	Meta	Plazo de cumplimiento	Avance
5	Capacitar al personal docente.	Capacitar al 100% del cuerpo docente en derechos humanos y perspectiva de género.	1er Semestre	En proceso
6	Alcanzar la igualdad numérica y sustantiva entre el cuerpo docente.	Elevar a un 50% respecto del año anterior la presencia de mujeres en el personal docente, conforme a las necesidades de capacitación.	1er Semestre	En pausa 31% de mujeres docentes
7	Evaluaciones periódicas al personal instructor para identificar conocimientos en derechos humanos y perspectiva de género.	Evaluar al 100% del personal Docente	1er Semestre	En proceso
8	Formación y capacitación continua en contenidos de género y derechos humanos de las mujeres, al personal operativo y mando	38 cursos de formación y capacitación continua	Anual	38 cursos (9,951 mujeres, 26,215 hombres)

Indicadores de gestión SSC

No.	Actividad	Meta	Plazo de cumplimiento	Avance
9	Promover la eficiencia terminal de mujeres cadetes en la formación inicial	Reportar la eficiencia terminal y acciones para su permanencia	Anual	255 mujeres concluyeron curso de formación inicial
10	Fomentar la oferta de capacitaciones internacionales que fortalezcan los conocimientos en temas de género y derechos humanos del personal operativo	1 Curso	Anual	En tiempo
11	Capacitar con perspectiva de género y derechos humanos al interior de la Dependencia	5,854 personas capacitadas en: Curso Focalizado en Materia de Derechos Humanos en Función a la Actuación Policial 2024; Talleres: Género, diversidad sexual, acoso sexual y laboral.	Anual	3,260 (990 mujeres, 2,270 hombres)
12	Diplomado de Actuación Policial de Atención a Víctimas con Perspectiva de Género Impartió SEMUJERES Módulo 1. Violencia de género Módulo 2. Derechos humanos, mecanismos jurídicos de prevención y acceso a la justicia Módulo 3. Atención a las víctimas de violencia de género	Formación de la 5ta. Generación 77 personas formadas	1er trimestre	Concluido

Anexo fotográfico: Diplomado de Actuación Policial y Atención a Víctimas con Perspectiva de Género





Anexo fotográfico: capacitaciones.





Indicadores de gestión FGJ

No.	Actividad	Meta	Plazo de cumplimiento	Avance
1	Certificación de Policías de Investigación	Certificación de Policías de investigación (en materia de perspectiva de género)	30/09/2024	80%



AE9. Conformación de una Auditoría Social de Procesos en Materia de Procuración de Justicia.



Indicadores de gestión

No.	Actividad	Meta	Plazo de cumplimiento	Avance
1	Diseñar un proyecto de metodología de Auditoría Social	1 Documento de proyecto de metodología de Auditoría Social	1er semestre	En proceso
2	Implementar un proyecto de Auditoría Social en la Fiscalía General de Justicia de la Ciudad de México	Implementar el proyecto de Auditoría Social	Anual	En proceso



AE10. Creación de la Unidad Especializada de Género para la atención integral y oportuna de delitos cometidos en contra de las mujeres



Indicadores de gestión

No.	Actividad	Meta	Plazo de cumplimiento	Avance
1	Atención a víctimas	Análisis de encuestas de satisfacción y propuesta de mejoras a la atención	Continuo	En proceso
2	Atender al total de mujeres víctimas de violencia por personal policial	100% de quejas presentadas, son atendidas	Continuo	100% 83 quejas en 2024
3	Mecanismo para favorecer el empoderamiento y la autonomía de las mujeres víctimas de violencia	Implementación de actividades para proporcionar a víctimas herramientas de autonomía post círculo de la violencia (talleres, círculos de reflexión, etc).	1er Semestre	Sin avance
4	Reforzar el modelo de atención	Documento preliminar para publicación.	1er Semestre	En revisión



No.	Actividad	Meta	Plazo de cumplimiento	Avance
5	Resolver procedimientos administrativos relacionados con algún tipo de violencia por razones de género conforme a los términos legales	Resolver 30 procedimientos administrativos relacionados con algún tipo de violencia por razones de género	1er Semestre	7 procedimientos administrativos substanciados
6	Capacitaciones especializadas	10 procesos formativos (atención a víctimas, primeros auxilios psicológicos, ortografía y redacción, etc.)	1er Semestre	24 procesos formativos
7	Mecanismos de intervención	40 actividades	1er Semestre	Cumplido 47 actividades
8	Colocar material de difusión a todas las unidades administrativas policiales de la SSC	1 Campaña de difusión impresa	1er Semestre	Cumplido
9	Actividades en el marco del Día Internacional de la Mujer: 8M	Conversatorios; Evento de entrega de reconocimientos a mujeres policía.	1er Semestre	Cumplido Conversatorio "Mujeres activistas y Mujeres policías por la seguridad de todas"



AE11. Generar campañas masivas para visibilizar a la sociedad respecto del problema de la violencia hacia las mujeres



Indicadores de gestión

No.	Actividad	Meta	Plazo de cumplimiento	Avance
1	Campaña en el Sistema Integrado de Transporte Público para la atención de casos de violencia sexual	1 campaña	1er Semestre	20% Se realizó el diseño de cartel
2	Campaña informativa en territorio para visibilizar las violencias contra las mujeres en la Ciudad de México	300,000 mujeres informadas acerca de sus derechos	Anual	46.68% Se ha informado a 140,050

Medidas Complementarias para erradicar la violencia contra las mujeres

XXXVI Sesión Ordinaria
Grupo Interinstitucional y Multidisciplinario



GOBIERNO DE LA
CIUDAD DE MÉXICO

CIUDAD **INNOVADORA**
Y DE **DERECHOS**

GOBIERNO CON
ACENTO SOCIAL



MC1. Fortalecer el mecanismo de medidas de protección



Objetivo 1. Crear una Unidad en la FGJCDMX de coordinación y seguimiento de medidas de protección. La Unidad establecerá el instrumento de valoración de riesgo que se utilizará en las Fiscalías Territoriales y Especializadas de la FGJCDMX como herramienta para determinar las medidas de protección necesarias para cada víctima de acuerdo con su nivel de riesgo y necesidades

No.	Actividad	Meta	Responsable	Plazo de cumplimiento	Avance
1	Sistema de monitoreo de la aplicación del Tamizaje de riesgo en casos de violencia por pareja sentimental	Desarrollar un sistema digital que permita ver en tiempo real el grado de riesgo en el Tamizaje de riesgo en casos de violencia por pareja sentimental	FGJ	1er Semestre	80% Se cuenta con el diseño de un tablero de monitoreo
2	Implementación paulatina del tamizaje de riesgo en la Fiscalía de Investigación del Delito de Violencia Familiar	El 100 % de los casos aplicables iniciados por la Fiscalía de Investigación del Delito de Violencia Familiar aplica el Tamizaje	FGJ	Anual	526 Tamizajes aplicados (1.Nov. 2023 a 27.Mayo.2024



Objetivo 2. Crear lineamientos de coordinación interinstitucional para el trámite, otorgamiento, ejecución y seguimiento de medidas de protección

No.	Actividad	Meta	Responsable	Plazo de cumplimiento	Avance
1	Elaboración de lineamientos de actuación y coordinación para la Unidad de Medidas de Protección	Documento con Proyecto de Lineamientos de actuación y coordinación para la Unidad de Medidas de Protección	FGJ	Anual	En proceso



Objetivo 3. Impulsar la creación de una unidad para la solicitud y seguimiento de medidas de protección establecidas en la LAMVLV en cada Alcaldías

No	Actividad	Meta	Responsable	Plazo de cumplimiento	Avance
1	Promover que las Alcaldías auxilien a las víctimas para solicitar medidas de protección conforme a la LAMVLV	Elaboración de documento con propuesta de Ruta de vinculación entre Alcaldías de la CDMX y la Unidad de Medidas de Protección	FGJ	Anual	En proceso



MC2. Fortalecer las capacidades de respuesta policial en zonas de mayor incidencia por delitos de género



Objetivo 1. Reforzar las zonas de mayor incidencia por delitos de género graves (feminicidios, desapariciones, violación, trata de personas con fines de explotación sexual) con personal policial capacitado y con entrenamiento con perspectiva de género para la atención de emergencias en materia de violencia contra las mujeres y niñas.

No.	Actividad	Meta	Responsable	Plazo de cumplimiento	Avance
1	Reforzar con personal policial capacitado a las Unidades de Protección Ciudadana identificadas con mayor incidencia, para la actuación efectiva	Asignar 100 elementos a sector	SSC	1er Semestre	107 policías asignados y se sumaron 4 sectores



MC3. Contribuir a la erradicación de la impunidad en casos de violencia feminicida, feminicidios consumados y en grado de tentativa

Objetivo 1. Actualizar el protocolo de investigación del delito de feminicidio de la FGJCDMX

No.	Actividad	Meta	Responsable	Plazo de cumplimiento	Avance
1	Elaboración del borrador de la actualización al Protocolo de Investigación Ministerial, Policial y Pericial del Delito de Feminicidio	Publicación del Protocolo de Investigación Ministerial, Policial y Pericial del Delito de Feminicidio en la Gaceta del Diario Oficial	FGJ	1er Semestre	En proceso



Objetivo 2. Elaborar una ruta de atención y monitoreo de casos de mujeres en riesgo feminicida que proporcione los servicios de protección necesarios, con su debido registro en la Red de Información de Violencia contra las Mujeres

No.	Actividad	Meta	Responsable	Plazo de cumplimiento	Avance
1	Vinculación interinstitucional para la elaboración una ruta de atención y monitoreo de casos de mujeres en riesgo feminicida	Documento con ruta de atención y monitoreo de casos de mujeres en riesgo feminicida que proporcione los servicios de protección necesarios	FGJ SEMUJERES	1er Semestre	Pendiente



Objetivo 3. Capacitación técnica y científica al personal ministerial, policial y pericial de la Fiscalía Especializada para la Investigación del Delito de Femicidio, con base en la actualización del protocolo de investigación del delito de femicidio de la FGJCDMX

No.	Actividad	Meta	Responsable	Plazo de cumplimiento	Avance
1	Diseño de un programa de habilidades de litigación y razonamiento jurídico para el personal de la CGIDGAV.	1 Programa de habilidades de litigación y razonamiento jurídico para el personal de la CGIDGAV.	FGJ	Anual	En proceso



MC4. Implementar una estrategia de atención integral, restitución de derechos y reparación integral del daño a hijas, hijos y dependientes de mujeres víctimas de feminicidio

Objetivo 1. Publicar el Protocolo de Atención Integral a Niñas, Niños y adolescentes en condición de orfandad por feminicidio de la Ciudad de México

No.	Actividad	Meta	Responsable	Plazo de cumplimiento	Avance
1	Elaboración del borrador de la actualización al Protocolo de Atención Integral a Niñas, Niños y adolescentes en condición de orfandad por feminicidio de la Ciudad de México	Publicación del Protocolo en la Gaceta Oficial de la CDMX	FGJ	Anual	En proceso



Objetivo 2. Diseñar, implementar y dar seguimiento a los planes integrales de restitución de derechos hijas, hijos y dependientes de mujeres víctimas de feminicidio

No.	Actividad	Meta	Responsable	Plazo de cumplimiento	Avance
1	Propuesta de criterios para la formulación y seguimiento a planes integrales de restitución de derechos de hijas, hijos y dependientes de mujeres víctimas de feminicidio	Establecer estándares para la restitución de derechos en casos de feminicidio	FGJ	1er Semestre	En proceso



Objetivo 3. Establecer procedimientos para la reparación integral del daño en casos de feminicidio y desaparición sin que este derecho de las víctimas se condicione a las garantías judiciales de los feminicidas

No	Actividad	Meta	Responsable	Plazo de cumplimiento	Avance
1	Registro en CEAVI de las víctimas indirectas para el acceso a medidas de apoyo, asistencia y ayuda.	100 % de las víctimas actuales cuentan con solicitud de registro ante CEAVI	FGJ	Corto	Pendiente



MC5. Fortalecer las capacidades técnicas adecuadas para el análisis de información para la búsqueda de personas desaparecidas de manera rápida, coordinada y efectiva



Objetivo 1. Establecer criterios y estándares diferenciados de búsqueda inmediata a mujeres, niñas y adolescentes.

No.	Actividad	Meta	Responsable	Plazo de cumplimiento	Avance
1	Acordar los criterios y estándares para la búsqueda inmediata de mujeres, niños, niñas y adolescentes.	Mesas de trabajo necesarias para definir criterios y estándares.	FGJ	1er Semestre	En proceso
		Documento de lineamientos de estándares y criterios de búsqueda inmediata a mujeres, niñas, y adolescentes.	SSC CBP		
2	Formación continua a las áreas encargadas de la búsqueda inmediata de mujeres, niñas y adolescentes.	1 Capacitación	FGJ	Anual	En proceso



Objetivo 3. Crear la base de datos única de personas desaparecidas de la CDMX (con estatus actualizado con registros de todas las instancias).

No.	Actividad	Meta	Responsable	Plazo de cumplimiento	Avance
1	Creación de base de datos única de personas desaparecidas de la CDMX para búsqueda generalizada a partir de información de la Fiscalía General de Justicia de la Ciudad de México, Comisión Nacional de Búsqueda y Comisión de Búsqueda de Personas	Base de datos única	FGJ CBP	1er Trimestre	En proceso
2	Actualización trimestral de base de datos única de personas desaparecidas de la CDMX	4 Actualizaciones	FGJ	Anual	En proceso



Objetivo 4. Crear mecanismos de búsqueda generalizada en registros locales y federales y continuar con jornadas de búsquedas masivas de personas

No.	Actividad	Meta	Responsable	Plazo de cumplimiento	Avance
1	Investigación para la elaboración de un documento metodológico y materiales de capacitación de búsqueda generalizada	Documento metodológico y materiales para capacitación de búsqueda generalizada	FGJ	1er Semestre	Documento metodológico publicado
2	Realización de jornadas de búsqueda generalizada	8 jornadas de búsqueda generalizada territorial y telefónica	FGJ	Anual	En proceso



Objetivo 5. Elaborar un diagnóstico de la situación de desaparición en la Ciudad de México mediante un equipo multidisciplinario conformado por la Unidad de Análisis de Contexto de la FIEIDEPFP y de la CGIDGAV, Policía de Investigación, la ADIP y la CBP

No.	Actividad	Meta	Responsable	Plazo de cumplimiento	Avance
1	Elaboración de diagnóstico de la situación de desaparición en la CDMX	Documento de diagnóstico de la situación de desaparición en la CDMX	FGJ	Anual	En proceso



MC6. Elaborar una ruta para la identificación de violencia y atención oportuna en centros educativos



Objetivo 1. Establecer la ruta y metodología para la construcción, modificación y actualización de protocolos de atención a víctimas de violencia en contextos escolares

No	Actividad	Meta	Reponsable	Plazo de cumplimiento	Avance
1	Coordinación interinstitucional para el inicio de las investigaciones por delitos sexuales en contextos escolares	Elaboración de lineamientos para la vista de casos de violación sexual por parte de autoridades escolares a la Fiscalía de Investigación de Delitos Sexuales.	FGJ	Anual	En proceso



Objetivo 2. Instalar un grupo interinstitucional de respuesta rápida para casos de violencia sexual cometidos en contra de niñas, niños y adolescentes

No.	Actividad	Meta	Responsable	Plazo de cumplimiento	Avance
1	Diálogo interinstitucional para concertar acciones de respuesta inmediata en casos de violencia sexual ocurrida en planteles de educación básica	2 mesas de trabajo	FGJ SEMUJERES	Anual	Pendiente



MC7. Fortalecer los servicios de atención, investigación y actuación de víctimas de violencia sexual desde una perspectiva psicosocial



Objetivo 1. Actualizar, publicar, difundir y capacitar en el Protocolo para emisión del aviso al Ministerio Público previsto en la NOM-046

No.	Actividad	Meta	Responsabl e	Plazo de cumplimiento	Avance
1	Consolidar un documento final del Protocolo	Publicación del Protocolo "NOM-046" en la Gaceta oficial	FGJ	1er Semestre	En proceso



Objetivo 2. Actualizar el protocolo de investigación y atención de los delitos de violencia sexual de la FGJCDMX, el cual deberá incluir criterios de análisis de contexto para la investigación de delitos

No.	Actividad	Meta	Responsable	Plazo de cumplimiento	Avance
1	Elaboración del proyecto de actualización al Protocolo de Investigación y atención de los delitos de violencia sexual de la FGJCDMX	Publicación del protocolo Investigación y atención de los delitos de violencia sexual de la FGJCDMX en la Gaceta Oficial de la CDMX	FGJ	Anual	En proceso



MC8. Mejorar la atención diferenciada de delitos de violencia familiar para disminuir el riesgo feminicida



Objetivo 1. Priorizar la intervención de casos por nivel de riesgo en la Fiscalía de Investigación del Delito de Violencia Familiar

No.	Actividad	Meta	Responsable	Plazo de cumplimiento	Avance
1	Elaborar criterios de segmentación de casos por tipos de violencia y riesgo	Documento con criterios de segmentación de casos por tipos de violencia y riesgo	FGJ	Anual	En proceso



Objetivo 2. Crear el turno 24/7 con detenido en la Fiscalía de Investigación del Delito de Violencia Familiar

No.	Actividad	Meta	Responsable	Plazo de cumplimiento	
1	Turno 24/7 con detenido en la Fiscalía de Investigación del Delito de Violencia Familiar	Mantener el turno 24/7 con detenido en la Fiscalía de Investigación del Delito de Violencia Familiar	FGJ	Continuo	100%



Objetivo 3. Establecer una ruta de vinculación con el programa Reconecta con la Paz de la SSC como medida de prevención secundaria

No.	Actividad	Meta	Responsable	Plazo de cumplimiento	Avance
1	Elaborar criterios para proponer casos al programa de Reconecta con la Paz de la SSC	Aumentar el número de agresores que acuden al programa	FGJ	Anual	En proceso Seguimiento entre DGPD y CGIDGAV
2	Adquirir un modelo de intervención protocolizado para trabajar con jóvenes que han sido puestos a disposición del Ministerio Público por algún delito de género.	Contar con las herramientas necesarias para brindar la mejor atención a los jóvenes usuarios canalizados al programa por motivos relacionados con el género.	SSC	1er Semestre	Cumplido Documento Caleidoscopio de la Masculinidad.

No.	Actividad	Meta	Responsable	Plazo de cumplimiento	Avance
3	Implementar un taller de formación para el equipo de Reconecta con la Paz sobre la construcción de masculinidades alternativas y sobre el manejo del modelo para replicarlo	Fortalecer y desarrollar de competencias y habilidades a través de la capacitación de los miembros operativos y administrativos del programa Reconecta con la Paz en el tema de Nuevas Masculinidades o Masculinidades Alternativas	SSC	1er Semestre	Cumplido Capacitación para el uso de manual para Agresores por cuestiones de género
4	Intervención focalizada en materia de género y nuevas masculinidades a generadores de violencia canalizados por Centro de Investigación Victimológica y de Apoyo Operativo (CIVA) de la FGJ de la CDMX Desde noviembre del 2023 se están atendiendo a jóvenes generadores de violencia canalizados por el CIVA	Reducir la violencia en contra de la mujer mediante la inclusión del hombre en la deconstrucción de los aspectos negativos de la masculinidad tradicional y construir una nueva masculinidad positiva, para que éste sea un actor más activo en la erradicación de las diferentes formas de violencia contra la mujer y con ello disminuir el riesgo de feminicidio.	SSC	Anual	Cumplido Atención a 22 jóvenes canalizados por CIVA



Objetivo 4. Establecer un proceso de atención y seguimiento a casos de violencia vicaria

No.	Actividad	Meta	Responsable	Plazo de cumplimiento	Avance
1	Establecer un proceso de atención y seguimiento a casos de violencia vicaria para la investigación integral de los hechos	Documento con Criterios de identificación de violencia vicaria	FGJ	Anual	70% Proyecto de acuerdo de investigación de casos de violencia vicaria, que se encuentra en proceso de revisión jurídica



MC9. Fortalecer las capacidades técnicas para analizar información que permita entender los fenómenos, dinámicas y patrones asociados a los delitos de género desde una perspectiva multi e interdisciplinaria



Objetivo 1. Fortalecer el equipo multidisciplinario de la Unidad de Análisis y Contexto de los Delitos de Género de la CGIDAV de la FGJCDMX con personal formado en distintas disciplinas de las ciencias sociales para identificar, caracterizar y explicar desde una perspectiva multi e interdisciplinaria los fenómenos, dinámicas y patrones en la comisión de delitos relacionados con la violencia de género contra las mujeres en la Ciudad de México.

No.	Actividad	Meta	Responsable	Plazo de cumplimiento	Avance
1	Elaboración de la Estructura de la Unidad de Análisis y Contexto	Dictamen de estructura de la Unidad de Análisis y Contexto	FGJ	1er Semestre	La CGIDGAV presentó un proyecto para dotar de una estructura administrativa a la UACDG. En concordancia con las recomendaciones de la CONAVIM, el proyecto proponía formalizar la existencia de la UACDG con la creación de una dirección ejecutiva con dos áreas especializadas (análisis de datos, y otra para elaboración de estudios de los fenómenos de violencia de género). Desafortunadamente, la CGA de la FGJCDMX rechazó la creación de una estructura administrativa para la UACDG. Por ahora, el cumplimiento de la medida está detenido y se requiere impulsarla con autoridades superiores.
2	Fortalecimiento de la Unidad de Análisis y Contexto	Realización de proyecto con CONAVIM para el fortalecimiento de la Unidad de Análisis y Contexto	FGJ	1er Trimestre	CONAVIM celebró convenio con la CDMX en mayo de 2024 para contratar a 9 personas con recursos federales a partir del 3 de junio. También se adquirirán 7 computadoras, 1 scanner de alta capacidad y licencias de software



Objetivo 2. Elaborar y publicar informes diagnósticos sobre los fenómenos, dinámicas y patrones en la comisión de delitos relacionados con la violencia de género contra las mujeres en la Ciudad de México, para fortalecer una mejor eficacia en investigación y persecución de esos delitos a través de propuestas de mejoras en las normas, modelos operativos y política criminal.

No	Actividad	Meta	Responsable	Plazo de cumplimiento	Avance
1	Análisis profundo del delito de feminicidio	Actualización del Atlas de feminicidio con nuevos variables y análisis más profundo del fenómeno	FGJ	Anual	En proceso
2	Diagnóstico de ciclos de violencia de género para la priorización en la atención e investigación	Identificación de agresores de delitos de género seriales	FGJ	Anual	En proceso
3		Identificación de ciclos de violencia en carpetas con mismo agresor y misma víctima	FGJ	Anual	En proceso

CIUDAD **INNOVADORA**
Y DE **DERECHOS**